



LINE

HAPPY CHINA

HG-TFU04-TG

6 วัน | 5 คืน

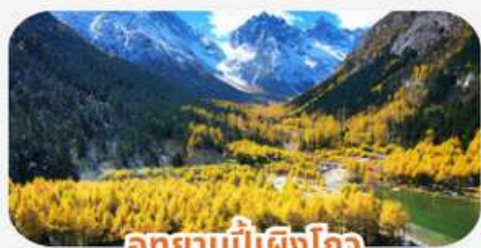


**เจียงตู ใบไม้เปลี่ยน
เก็บครบ 4 ไฮไลต์แห่งเสฉวน**

ราคาเริ่มต้นท่านละ

42,999

 **เดินทาง : กันยายน - พฤศจิกายน 69**



อุทยานปีศาจโกว



อุทยานหวงหลง



อุทยานจิวจ้ายโกว



สายการบิน



โรงแรม 4 ดาว



อาหารที่ระบุ

**นั่งรถไฟความเร็วสูง ท่องเที่ยวธรรมชาติ
ระดับโลกแบบเต็มอิ่ม**

ท่องเที่ยวธรรมชาติระดับโลก อุทยานภูเขาสี่ฤดู - อุทยานปีศาจโกว - อุทยานหวงหลง - อุทยานจิวจ้ายโกว เก็บครบในทริปเดียว

แอปปี เจิงตู ใบไม้เปลี่ยน เก็บครบ 4 โซโล่แห่งเสฉวน

6 วัน 5 คืน



บินโดยสายการบิน
การบินไทย



กระเป๋าสัมภาระ **23** กก.
กระเป๋าถือขึ้นเครื่อง **7** กก.

เที่ยวบินขาไป				เที่ยวบินขากลับ		
กันยายน	BKK-TFU	TG 618	10:15 - 14:25	TFU - BKK	TG 619	15:55 - 18:00
ตุลาคม	BKK-TFU	TG 618	10:15 - 14:25	TFU - BKK	TG 619	15:55 - 18:00
พฤศจิกายน	BKK-TFU	TG 618	10:05-14:00	TFU-BKK	TG 619	15:05 - 17:20

วันที่	กำหนดการ	เช้า	เที่ยง	เย็น	โรงแรม
1	สนามบินสุวรรณภูมิ - สนามบินเจิงตูเทียนฝู - เจิงตู				Holiday Inn Express Chengdu ระดับ 4 ดาว หรือเทียบเท่า
2	ชวงเฉียวโกว (อุทยานภูเขาสี่ดรุณี) สวิตเซอร์แลนด์แห่งแดนมังกร				Xueyu · Potala Hotel Dujiangyan ระดับ 4 ดาว หรือเทียบเท่า
3	อุทยานปีผิงโกว - เจิงตู				Holiday Inn Express Chengdu ระดับ 4 ดาว หรือเทียบเท่า
4	นั่งรถไฟความเร็วสูง - สถานีหวงหลงจี้จี้ - อุทยานหวงหลง - เขตปากทางจี้จี้โกว				Rezen Jundun Hotel Jiuzhaigou ระดับ 4 ดาว หรือเทียบเท่า
5	อุทยานจี้จี้โกว - สถานีหวงหลงจี้จี้ - นั่งรถไฟความเร็วสูง - เจิงตู				Holiday Inn Express Chengdu ระดับ 4 ดาว หรือเทียบเท่า
6	ไถ่กุ๋หลี่ - ถนนคนเดินซุนซีลู่ - สนามบินเจิงตูเทียนฝู - สนามบินสุวรรณภูมิ				

หมายเหตุ : การเปลี่ยนสีของใบไม้และสภาพอากาศในแต่ละปี อาจแตกต่างกันไปตามอุณหภูมิ ปริมาณฝน และสภาพธรรมชาติในช่วงเวลานั้น ทั้งนี้ระดับความสวยงามของใบไม้เปลี่ยนสีขึ้นอยู่กับสภาพอากาศของแต่ละวันเป็นสำคัญ

อัตราค่าบริการ

วันเดินทาง	ราคาผู้ใหญ่ พักห้องละ 2-3 ท่าน	พักเดี่ยว ชำระเพิ่ม
18 - 23 กันยายน 2569	45,499	6,000
13 - 18 ตุลาคม 2569	46,499	6,000
25 - 30 พฤศจิกายน 2569	42,999	5,000

ราคาทัวร์ดังกล่าว ยังไม่รวมค่าทิป สำหรับไกด์ท้องถิ่นและพนักงานขับรถ รวม 2,000 บาท/ท่าน/ทริป
ขอสงวนสิทธิ์ในการเก็บค่าทิปดังกล่าว ในวันเช็คอิน ณ สนามบิน ก่อนออกเดินทาง
สำหรับหัวหน้าทัวร์ที่ดูแลท่านจากประเทศไทย สามารถให้ทิปได้ตามความเหมาะสมและความพึงพอใจ

****โปรแกรมท่องเที่ยวในรายการอาจมีการปรับเปลี่ยนตามความเหมาะสมของสภาพอากาศและฤดูกาล****

การจองและชำระเงิน

- การจองทัวร์ล่วงหน้าก่อนการเดินทางอย่างน้อย 30 วัน ชำระมัดจำ 20,000 บาท ส่วนที่เหลือชำระก่อนการเดินทางไม่น้อยกว่า 30 วัน มิฉะนั้นถือว่าท่านยกเลิกการเดินทางโดยอัตโนมัติ
- กรณีทำการจองน้อยกว่า 30 วันก่อนการเดินทาง บริษัทฯ ขอสงวนสิทธิ์ในการเรียกเก็บค่าทัวร์เต็มจำนวน

กรุณาศึกษารายละเอียดทั้งหมดก่อนทำการจอง เมื่อท่านตกลงชำระเงินค่ามัดจำและค่าทัวร์ทั้งหมด
กับทางบริษัทฯ แล้ว ทางบริษัทฯ ถือว่าท่านได้ยอมรับเงื่อนไขและข้อตกลงต่างๆ ทั้งหมด

วันที่ 1

สนามบินสุวรรณภูมิ – สนามบินเจียงตูเทียนฝู – เจียงตู

07:00 คณะพร้อมกัน ณ **สนามบินสุวรรณภูมิ** เจ้าหน้าที่คอยอำนวยความสะดวกในการเช็คอิน

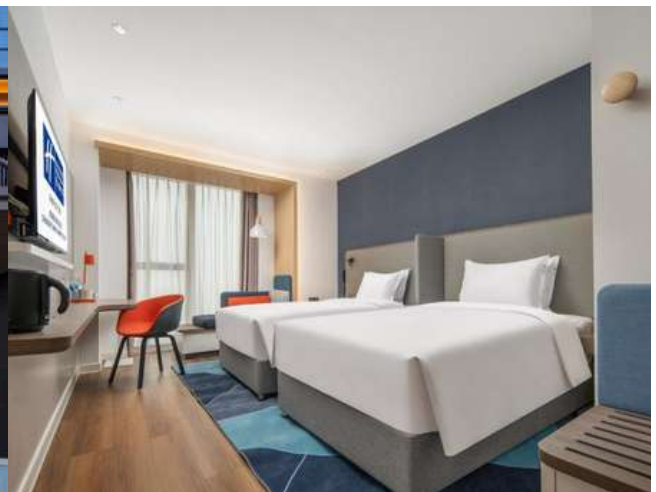
10:15 บินลัดฟ้าสู่ **สนามบินเจียงตูเทียนฝู** โดยสารการบิน **การบินไทย**
เที่ยวบินที่ TG 618

14:25 เดินทางถึง **สนามบินเจียงตูเทียนฝู (เวลาท้องถิ่นเร็วกว่าเวลาประเทศไทย 1 ชม.)**
ผ่านขั้นตอนการตรวจคนเข้าเมือง ด้านศุลกากร และรับกระเป๋า

นำท่านสู่ **เจียงตู (Chengdu)** เป็นเมืองหลวงของมณฑลเสฉวน ตั้งอยู่ทางตะวันตกเฉียงใต้ของจีน ขึ้นชื่อว่าเป็น "บ้านเกิดหมี่แพนดำ" และเมืองแห่งอาหารรสเผ็ดร้อน (หม้อไฟเสฉวน) เป็นเมืองศูนย์กลางเศรษฐกิจและวัฒนธรรมที่มีความเจริญรุ่งเรืองและมีประวัติศาสตร์ยาวนานกว่า 2,000 ปี

ค่ำ รับประทานอาหาร ณ ภัตตาคาร (**เมนูหม้อดินสโตล์พิเศษ**)

ที่พัก Holiday Inn Express Chengdu ระดับ 4 ดาว หรือเทียบเท่า



เช้า

รับประทานอาหาร ณ ห้องอาหารของโรงแรม

นำท่านสู่ **ชวงเฉียวโกว (Shuangqiao Valley)** หุบเขาสวรรค์แห่งอุทยานภูเขาสี่ดรุณี ดินแดนธรรมชาติชื่อดังของมณฑลเสฉวน ที่โอบล้อมด้วยภูเขาหิมะ กุ่มหญ้าป่าสน และลำธารใสราวกระจก โดยเฉพาะช่วงเดือนกันยายน – พฤศจิกายน ถือเป็นช่วงเวลาที่สวยงามของปี ใบไม้เริ่มเปลี่ยนสีไล่เฉดเหลือง ส้ม แดง ตัดกับวิวภูเขาสุดอลังการ บรรยากาศเย็นสบาย โรแมนติกเหมือนภาพวาด (**ภายในอุทยานรวมค่าเข้าชมและรถอุทยานเรียบร้อยแล้ว**) ให้ท่านได้ดื่มด่ำวิวธรรมชาติระดับโลก พร้อมเก็บภาพความประทับใจตลอดเส้นทางแบบเต็มอิ่ม



กลางวัน

รับประทานอาหาร ณ ภัตตาคาร (โต๊ะจีน)

ให้ท่านได้ดื่มด่ำกับธรรมชาติระดับโลกแบบเต็มอิ่ม พร้อมแวะจุดถ่ายภาพไฮไลท์ตลอดเส้นทาง ไม่ว่าจะเป็นกุ่มหญ้าอัลไพน์ ป่าสนสีทอง ธารน้ำสีฟ้าใส และวิวเทือกเขาหิมะที่สวยงามตระการตา จนได้รับฉายาว่า **“สวิตเซอร์แลนด์แห่งแดนมังกร”**



คำ

รับประทานอาหาร ณ ภัตตาคาร (ร้านอาหารริมหมีแพนด้า)

ที่พัก

Xueyu · Potala Hotel Dujiangyan ระดับ 4 ดาว หรือเทียบเท่า



เช้า รับประทานอาหาร ณ ห้องอาหารของโรงแรม

นำท่านเดินทางสู่ **อุทยานบีเฟิงโกว (Bipenggou)** อีกหนึ่งไฮไลท์ธรรมชาติสุดอลังการแห่งมณฑลเสฉวน ดินแดนที่เต็มไปด้วยภูเขาหิมะ ทะเลสาบสีมรกต ลำธารใส และป่าไม้หลากสีสน โดยเฉพาะช่วงเดือนกันยายน – พฤศจิกายน คือช่วงที่สวยงามที่สุดของปี ใบไม้ทั่วทั้งหุบเขาจะค่อย ๆ เปลี่ยนเป็นสีเหลือง ส้ม และแดง ตัดกับยอดเขาหิมะขาวโพลน กลายเป็นวิวสุดโรแมนติกที่ได้รับฉายาว่า “ดินแดนแห่งฤดูใบไม้เปลี่ยนสีที่สวยงามที่สุดแห่งหนึ่งของจีน” (ภายในอุทยานรวมค่าเข้าชม รถอุทยาน และรถกอล์ฟขาออกเรียบร้อยแล้ว)



กลางวัน รับประทานอาหาร ณ ภัตตาคาร (โต๊ะจีน)

นำท่านเดินทางกลับเจิงตู

ค่ำ รับประทานอาหาร ณ ภัตตาคาร (โต๊ะจีน)

ที่พัก Holiday Inn Express Chengdu ระดับ 4 ดาว หรือเทียบเท่า

เช้า รับประทานอาหาร ณ ห้องอาหารของโรงแรม

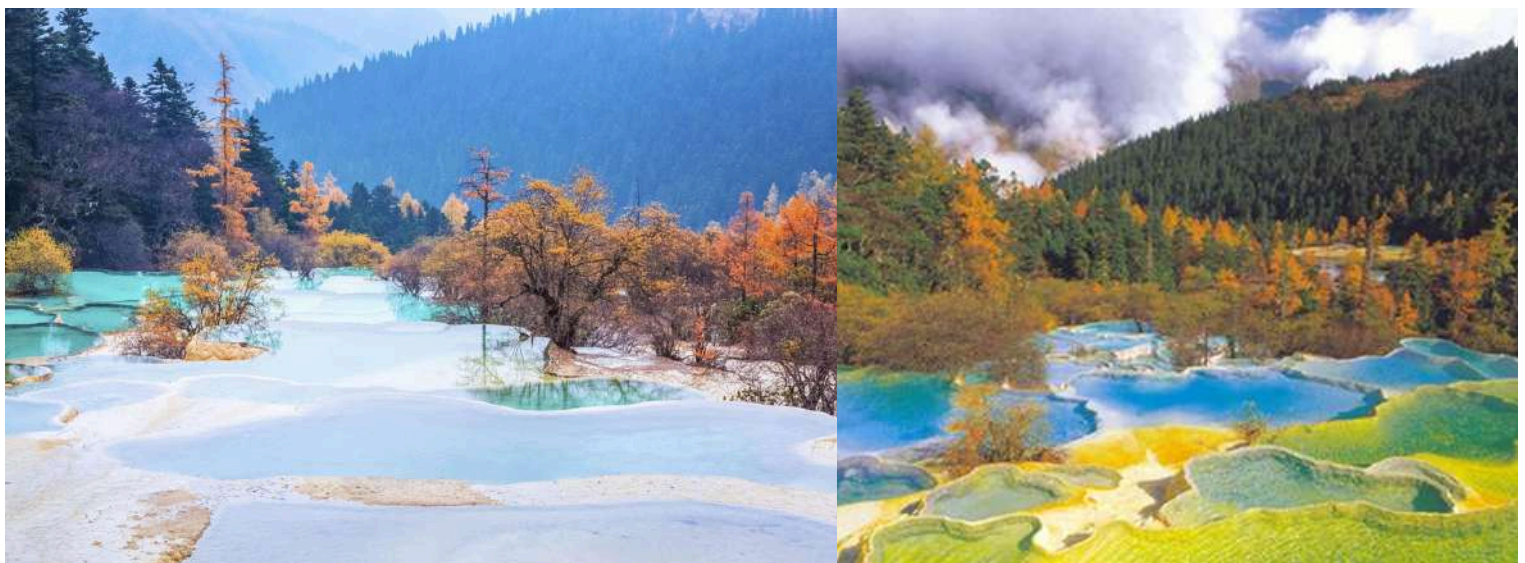
09:39 สัมผัสประสบการณ์นั่งรถไฟความเร็วสูงสายใหม่จากเมืองเจิ้งตู มุ่งหน้าสู่สถานีหวงหลงจิวไฉ่ ให้ท่านเพลิดเพลินกับวิวธรรมชาติสองข้างทางของมณฑลเสฉวนแบบสะดวกสบายและรวดเร็ว โดยขบวน C5762

11:18 เดินทางถึง **สถานีหวงหลงจิวไฉ่**



กลางวัน รับประทานอาหาร ณ ภัตตาคาร (หม้อไฟซูปรี่เห็ดสูตรพิเศษ)

นำท่านเดินทางสู่ **อุทยานหวงหลง** มรดกโลกทางธรรมชาติที่มีชื่อเสียงระดับโลก โดดเด่นด้วยแอ่งน้ำหินปูนสีฟ้า เขียว และทอง ไล่ระดับลดหลั่นกันท่ามกลางหุบเขาและป่าสนสีสนับสวยงาม โดยเฉพาะช่วงฤดูใบไม้เปลี่ยนสี เดือนกันยายน - พฤศจิกายน บรรยากาศจะสวยงามเป็นพิเศษ ใบไม้เปลี่ยนสีตัดกับแอ่งน้ำสีมรกตและยอดเขาหิมะ กลายเป็นภาพวิวดูอลังการราวกับดินแดนในเทพนิยาย





(ภายในอุทยานรวมค่าธรรมเนียมวีลและกระเช้าขึ้นเรียบร้อย) ช่วยให้ท่านสามารถเที่ยวชมธรรมชาติได้อย่างสะดวกสบาย พร้อมเก็บภาพไฮไลท์ชื่อดังของหวงหลงได้อย่างเต็มอิ่ม ก่อนเดินทางเข้าสู่เขตปากทางจิวจ้ายโกว เพื่อพักผ่อนท่ามกลางอากาศบริสุทธิ์และเตรียมสัมผัสความงดงามของจิวจ้ายโกวในวันถัดไป

ค่า รับประทานอาหาร ณ ภัตตาคาร (โต๊ะจีน)

ที่พัก Rezen Jundun Hotel Jiuzhaigou ระดับ 4 ดาว หรือเทียบเท่า



เช้า

รับประทานอาหาร ณ ห้องอาหารของโรงแรม

เต็มอิ่มกับการเที่ยวชม **อุทยานจิวจ้ายโกว** มรดกโลกทางธรรมชาติและหนึ่งในสถานที่ท่องเที่ยวที่สวยงามที่สุดของประเทศจีน ดินแดนแห่งทะเลสาบสีฟ้าใสราวกระจก น้ำตกหลายระดับ และผืนป่าธรรมชาติอันอุดมสมบูรณ์ ท่ามกลางขุนเขาสูงของมณฑลเสฉวน จนได้รับฉายาว่า “ดินแดนสวรรค์บนพื้นพิภพ”



กลางวัน

รับประทานอาหาร ณ ภัตตาคาร (บุฟเฟ่ต์อาหารในอุทยาน)

(ภายในอุทยานรวมค่าเข้าชมและรถอุทยานชมวิวยุโรป) ช่วยให้เดินทางเที่ยวภายในอุทยานได้อย่างสะดวกสบาย พร้อมแวะชมจุดไฮไลต์ชื่อดัง



คำ รับประทานอาหาร ณ ภัตตาคาร (โต๊ะจีน)

19:00 หลังจากเต็มอิ่มกับความงดงามของธรรมชาติระดับโลก **นำท่านเดินทางสู่สถานีหวงหลง
จิวไฉ่ เพื่อโดยสารรถไฟความเร็วสูงกลับสู่เมืองเฉิงตู**อย่างสะดวกสบายและรวดเร็ว
โดยขบวน C18

21:24 เดินทางถึง **เฉิงตู**

ที่พัก Holiday Inn Express Chengdu ระดับ 4 ดาว หรือเทียบเท่า

เช้า

รับประทานอาหาร ณ ห้องอาหารของโรงแรม

นำท่านเที่ยวชม **ไท่กู่หลี่** แลนด์มาร์กสุดฮิตใจกลางเมืองเจิงตู แหล่งช้อปปิ้งและไลฟ์สไตล์ชื่อดังที่ผสมผสานกลิ่นอายสถาปัตยกรรมจีนโบราณเข้ากับความทันสมัยได้อย่างลงตัว รายล้อมด้วยร้านแบรนด์ดัง คาเฟ่เก๋ ๆ และมุมถ่ายรูปยอดนิยมมากมาย พร้อมแวะเช็กอินกับ “หมีแพนด้ายักษ์” บนตึก IFS สัญลักษณ์ชื่อดังของเมืองเจิงตู



จากนั้นอิสระเดินเล่นต่อที่ **ถนนคนเดินชุนซีลู่** ย่านช้อปปิ้งชื่อดังและคึกคักที่สุดของเจิงตู เต็มไปด้วยห้างสรรพสินค้า ร้านแบรนด์เนม ร้านขนม คาเฟ่ และสตรีทฟู้ดท้องถิ่นมากมาย ให้ท่านได้เพลิดเพลินกับการช้อปปิ้ง เลือกซื้อของฝาก หรือสัมผัสบรรยากาศเมืองใหญ่ สไตล์จีนยุคใหม่ ท่ามกลางแสงสีสุดคึกคักในยามค่ำคืน

กลางวัน

อิสระอาหารกลางวันตามอัธยาศัย เพื่อไม่รบกวนเวลาช้อปปิ้ง ให้ท่านสามารถเลือกเมนูโปรด ร้านอาหาร หรือคาเฟ่ต่าง ๆ ได้อย่างสะดวกสบายตามต้องการ

ได้เวลาอันสมควร นำท่านเดินทางสู่ **สนามบินเจิงตูเทียนฝู** เพื่อเตรียมตัวเดินทางกลับสู่ประเทศไทย

15:55

บินลัดฟ้าสู่ **สนามบินสุวรรณภูมิ** โดยสารการบิน **การบินไทย** **เที่ยวบินที่ TG 619**

18:00

เดินทางถึง **สนามบินสุวรรณภูมิ** โดยสวัสดิภาพและประทับใจ



อัตราค่าบริการรวม

- ค่าตัวเครื่องชั้นประหยัด ไป-กลับ ตามรายการ
- ภาษีน้ำมันและภาษีตัวทุกชนิด (สงวนสิทธิ์เก็บเพิ่มหากสายการบินปรับเพิ่มก่อนวันเดินทาง)
- ค่าระวางน้ำหนักกระเป๋าตามรายการ
- ที่พักรองแรงตามรายการ พักห้องละ 2-3 ท่าน (กรณีโรงแรมไม่มีห้องพักสำหรับ 3 ท่าน จะต้องเพิ่มเงินเป็นห้องพักเดี่ยว)
- มื้ออาหารตามรายการที่ระบุ (สงวนสิทธิ์ในการสลับหรือเปลี่ยนแปลงเมนูอาหารตามสถานการณ์)
- ค่ารถโค้ชปรับอากาศ รับ-ส่ง ตามรายการที่ระบุ
- น้ำดื่มบนรถวันละ 1 ขวดต่อท่าน
- ค่าเข้าชมสถานที่ท่องเที่ยวตามรายการที่ระบุ
- เจ้าหน้าที่คอยดูแลตลอดการเดินทาง 1 ท่าน
- ประกันอุบัติเหตุวงเงิน 1,000,000 บาท (เงื่อนไขตามกรมธรรม์)
- ค่าธรรมเนียมวีซ่า เฉพาะหนังสือเดินทางไทย (ถ้ามี) (กรณีมีวีซ่าแล้ว จะคืนเงินค่าวีซ่าให้ท่าน กรุณาสอบถาม)



อัตราค่าบริการไม่รวม

- ภาษีมูลค่าเพิ่ม 7% และภาษีหัก ณ ที่จ่าย 3%
- ค่าทิปโกลด์ท้องถิ่นและคนขับรถรวม 2,000 บาท/ท่าน/ทริป (เด็กชำระทิปเท่ากับผู้ใหญ่) ชำระที่สนามบินก่อนการเดินทาง
- ค่าหนังสือเดินทางไทย และค่าธรรมเนียมสำหรับผู้ถือพาสปอร์ตต่างชาติ
- ค่าน้ำหนักกระเป๋าเดินทางในกรณีเกินกว่าที่สายการบินกำหนด
- ค่าใช้จ่ายส่วนตัว อาทิ อาหารและเครื่องดื่มสิ่งพิเศษ โทรศัพท์ อินเทอร์เน็ต มินิบาร์ ซักรีด และอื่นๆ ที่ไม่ได้ระบุไว้ในรายการ
- ค่าบริการพนักงานยกกระเป๋า
- ค่าใช้จ่ายอันเกิดจากความล่าช้าของสายการบิน อุบัติภัยทางธรรมชาติ การประท้วง การจลาจล การนัดหยุดงาน การถูกปฏิเสธไม่ให้เข้าหรือออกจากเมืองจากเจ้าหน้าที่คนตรวจเมืองและเจ้าหน้าที่กรมแรงงานทั้งที่เมืองไทยและต่างประเทศซึ่งอยู่นอกเหนือการควบคุมของบริษัทฯ



การยกเลิกการเดินทาง

- ยกเลิกก่อนการเดินทางมากกว่า 45 วัน ยกเว้นกรณีวันหยุดเทศกาล วันหยุดนักขัตฤกษ์ ยกเลิกก่อนการเดินทางมากกว่า 60 วัน บริษัทฯ จะคืนเงินค่ามัดจำทั้งหมด โดยหักค่าใช้จ่ายที่เกิดขึ้นจริง
- ยกเลิก 31-45 วัน ก่อนการเดินทาง หักค่าทัวร์ 50% จากราคาขาย และหักค่าใช้จ่ายที่เกิดขึ้นจริงทั้งหมด ไม่ว่ากรณีใดๆ ทั้งสิ้น
- ยกเลิก 0-30 วัน ก่อนการเดินทาง บริษัทฯ ขอสงวนสิทธิ์เก็บค่าทัวร์ทั้งหมดไม่ว่ากรณีใดๆ ทั้งสิ้น
- กรณีเจ็บป่วยจนไม่สามารถเดินทางได้ จะต้องมีใบรับรองแพทย์จากโรงพยาบาลรับรอง บริษัทฯ ทำการเลื่อนการเดินทางของท่านไปยังคณะต่อไป แต่ท่านจะต้องเสียค่าใช้จ่ายที่ไม่สามารถยกเลิกหรือเลื่อนการเดินทางได้ตามความเป็นจริง
- ในกรณีเจ็บป่วยกระทันหันก่อนการเดินทางน้อยกว่า 15 วัน ทางบริษัทฯ ขอสงวนสิทธิ์ในการคืนเงินทุกกรณี



เงื่อนไขการให้บริการ

- การเดินทางต้องมีจำนวนผู้เดินทางขั้นต่ำตามที่ทางบริษัทฯ กำหนด ถ้าผู้เดินทางไม่ถึงตามจำนวนดังกล่าว ทางบริษัทฯ ขอสงวนสิทธิ์ในการยกเลิกการเดินทางหรือการเปลี่ยนแปลงราคา (ในกรณีที่ผู้เดินทางไม่ถึงขั้นต่ำตามที่กำหนด และท่านยังประสงค์เดินทางต่อ)
- บริษัทฯ ขอสงวนสิทธิ์ในการเก็บค่าใช้จ่ายทั้งหมดที่เกิดขึ้น กรณีท่านยกเลิกการเดินทางและมีผลทำให้คณะเดินทางไม่ครบตามจำนวนที่บริษัทฯ กำหนดไว้ เนื่องจากเกิดความเสียหายต่อบริษัทฯ และผู้เดินทางในคณะเดียวกัน
- กรณีที่ท่านต้องการออกตัวเครื่องบินเองทั้งระหว่างประเทศและภายในประเทศ รวมถึงตัวรถไฟ ตัวรถทัวร์ ฯลฯ กรุณาสอบถามเจ้าหน้าที่ทุกครั้งก่อนออกตัว บริษัทฯ จะไม่รับผิดชอบใดๆ ในกรณีที่ท่านออกตัวโดยไม่แจ้งให้ทราบล่วงหน้า เนื่องจากสายการบินอาจมีการปรับเปลี่ยนไฟล์ทบิน หรือเวลาบิน โดยไม่ได้แจ้งให้ทราบล่วงหน้า
- ผู้เดินทางที่ต้องการความช่วยเหลือเป็นพิเศษ เช่น การขอวีซ่าที่สนามบิน กรุณาแจ้งบริษัทฯ อย่างน้อย 7 วันก่อนการเดินทาง มิฉะนั้นบริษัทไม่สามารถทำการได้ล่วงหน้า ทางบริษัทฯ ขอสงวนสิทธิ์ในการเรียกเก็บค่าใช้จ่ายตามจริงที่เกิดขึ้นกับผู้เดินทาง (ถ้ามี)
- การใช้หนังสือเดินทางราชการ (เล่มสีน้ำเงิน) เดินทางเพื่อการท่องเที่ยวกับคณะทัวร์ หากท่านถูกปฏิเสธในการเข้าหรือออกประเทศใดๆ ก็ตาม ทางบริษัทฯ ขอสงวนสิทธิ์ไม่คืนค่าทัวร์และรับผิดชอบใดๆ ทั้งสิ้น ซึ่งอยู่นอกเหนือการควบคุมของบริษัท
- กรณีท่านไม่สามารถทานอาหารบางประเภทได้ โปรดระบุให้ชัดเจนก่อนทำการจอง กรณีแจ้งล่วงหน้าก่อนการเดินทาง กระทั่งขึ้นบิน อาจมีค่าใช้จ่ายเพิ่มเติม



รายละเอียดสำหรับห้องพัก

- กรณีห้อง Twin Bed (เตียงเดี่ยว 2 เตียง) ทางโรงแรมไม่มีหรือเต็ม บริษัทฯ ขอปรับเป็นห้อง Double Bed แทน โดยมีต้องแจ้งให้ทราบล่วงหน้า
- กรณีห้อง Double Bed (เตียงใหญ่ 1 เตียง) ทางโรงแรมไม่มีหรือเต็ม บริษัทฯ ขอปรับเป็นห้อง Twin Bed แทน โดยมีต้องแจ้งให้ทราบล่วงหน้า
- กรณีพักห้อง Triple Room (ห้องสำหรับพัก 3 ท่าน) ท่านที่ 3 อาจเป็นเตียงเสริมหรือโซฟาเบดหรือฟูกที่นอนขึ้นอยู่กับรูปแบบห้องของทางโรงแรม
- กรณีที่ทางโรงแรมไม่มีห้องแบบ Triple Room (ห้องสำหรับพัก 3 ท่าน) ลูกค้ายท่านที่ 3 จะต้องเพิ่มเงินเป็นห้องพักเดี่ยว

! เงื่อนไขและรายละเอียดเพิ่มเติม

- บริษัทฯ สงวนสิทธิ์ในการปรับเปลี่ยนโปรแกรมการท่องเที่ยวในรายการตามความเหมาะสมของกฎหมายระยะเวลาการใช้รถ เหตุสุดวิสัย และสภาพอากาศ ณ วันเดินทาง
- เกี่ยวกับ ราคา และรายการท่องเที่ยว สามารถเปลี่ยนแปลงได้ตามความเหมาะสม โดยคำนึงถึงผลประโยชน์ของผู้เดินทางเป็นสำคัญ
- หากท่านถอนตัวก่อนรายการท่องเที่ยวสิ้นสุดลง หรือหากในระหว่างการเดินทางท่องเที่ยว ท่านปฏิเสธไม่ใช้บริการใดๆ ไม่ว่าจะบางส่วน หรือทั้งหมด ทางบริษัทฯ จะถือว่าท่านสละสิทธิ์ และจะไม่รับผิดชอบต่อบริการที่ท่านได้ชำระไว้แล้ว ไม่ว่าจะกรณีใดๆ ทั้งสิ้น
- ทางบริษัทฯ จะไม่รับผิดชอบใดๆ ในกรณีเกิดความเสียหาย หรือสูญหาย สำหรับกระเป๋าเดินทาง กระเป๋าใบเล็ก หรือของมีค่าส่วนตัวของท่านระหว่างการเดินทาง
- ทางบริษัทฯ จะไม่รับ รับผิดชอบใดๆ ทั้งสิ้น ในกรณีที่เกิดเหตุสุดวิสัยต่างๆ เช่น การยกเลิกเที่ยวบิน การล่าช้าของสายการบิน อุบัติเหตุ ภัยธรรมชาติ การจลาจล การนัดหยุดงาน ปัญหาการจราจรติดขัด และทรัพย์สินส่วนตัวสูญหาย หรือหลงลืมตามสถานที่ต่างๆ และอื่นๆ ซึ่งเหตุการณ์ดังกล่าวซึ่งอยู่นอกเหนือการควบคุมของบริษัทฯ
- ทางบริษัทฯ จะไม่รับผิดชอบใดๆ ทั้งสิ้น จากความผิดพลาดในการสะกดชื่อ นามสกุล คำนำหน้าชื่อ เลขที่หนังสือเดินทางและอื่นๆ เพื่อใช้ในการจองตั๋วเครื่องบิน ในกรณีที่ท่านไม่ได้ส่งหน้าหนังสือเดินทางให้บริษัทพร้อมการชำระเงินมัดจำ
- ทางบริษัทฯ ขอสงวนสิทธิ์ในการปรับค่าบริการเพิ่มขึ้น ในกรณีที่มีการเปลี่ยนแปลงอัตราแลกเปลี่ยนเงินตรา ระหว่างประเทศ เนื่องจากอัตราค่าบริการคำนวณจากอัตราแลกเปลี่ยนเงินตราต่างประเทศ ณ วันที่ทางบริษัทเสนอราคา
- ทางบริษัทฯ ขอสงวนสิทธิ์ในการเก็บค่าใช้จ่ายและค่าเสียหายทั้งหมด ในกรณีท่านยกเลิกการเดินทางมีผลให้คณะเดินทางไม่ครบตามจำนวนที่บริษัทฯ กำหนดไว้ เนื่องจากเกิดความเสียหายต่อบริษัทฯ และผู้เดินทางท่านอื่นในเดินทางคณะเดียวกัน
- พาสปอร์ต จะต้องไม่ชำรุด เปียกน้ำ และมีการขีดเขียนหรือตราประทับต่างๆ ที่ไม่ใช่ตราประทับอย่างเป็นทางการของตม. หากท่านถูกปฏิเสธการเข้า-ออกประเทศ ทางบริษัทฯ จะไม่รับผิดชอบใดๆ ทั้งสิ้น
- ทางบริษัทฯ จะไม่รับผิดชอบใดๆ ทั้งสิ้น กรณีท่านถูกปฏิเสธการเข้าหรือออกเมืองจากเจ้าหน้าที่ตรวจคนเข้าเมือง หรือเจ้าหน้าที่กรมแรงงาน ทั้งจากไทยและต่างประเทศ ซึ่งอยู่นอกเหนือการควบคุมของ บริษัทฯ
- ทางบริษัทฯ จะไม่รับผิดชอบใดๆ ทั้งสิ้น หากท่านถูกปฏิเสธวีซ่าหรือวีซ่าออกล่าช้าไม่ทันการเดินทาง ซึ่งอยู่นอกเหนือการควบคุมของบริษัท
- ทางบริษัทฯ จะไม่รับผิดชอบใดๆ ทั้งสิ้น หากผู้เดินทางประสบเหตุสภาวะฉุกเฉินจากโรคประจำตัว ซึ่งไม่ได้เกิดจากอุบัติเหตุในรายการท่องเที่ยว
- กรณี “หญิงตั้งครรภ์” จะต้องมีใบรับรองแพทย์ระบุชัดเจนว่าสามารถเดินทางออกนอกประเทศได้ รวมถึงรายละเอียดอายุครรภ์ที่ชัดเจน ทางบริษัทฯ จะไม่รับผิดชอบใดๆ ทั้งสิ้น ซึ่งอยู่นอกเหนือการควบคุมของบริษัท
- หากท่านมี “คดีความ” ที่ไม่อนุญาตให้เดินทางออกนอกประเทศ โปรดตรวจสอบก่อนการจองตั๋วว่าท่านสามารถเดินทางออกนอกประเทศได้หรือไม่ ถ้าไม่สามารถเดินทางได้ ทางบริษัทฯ จะไม่รับผิดชอบใดๆ ทั้งสิ้น ซึ่งอยู่นอกเหนือการควบคุมของบริษัท
- เมื่อท่านได้ชำระเงินบางส่วนหรือทั้งหมด ผ่านตัวแทนของบริษัทฯ หรือชำระโดยตรงกับบริษัท ทาง บริษัทฯ ถือว่าท่านรับทราบและยอมรับเงื่อนไขต่างๆ ทั้งหมดของบริษัท
- ภาพที่ใช้เพื่อการโฆษณาเท่านั้น
- หนังสือเดินทางต้องมีอายุการใช้งานเหลือไม่น้อยกว่า 6 เดือนหรือ 180 วัน นับจากวันที่เดินทางกลับเข้าประเทศไทย และมีหน้าว่างสำหรับลงตราประทับวีซ่า และประทับตราเข้า-ออกประเทศ อย่างน้อย 2 หน้าเต็ม
- บริษัทฯ รับผิดชอบเฉพาะผู้มีวัตถุประสงค์เดินทางเพื่อการท่องเที่ยวเท่านั้น