



China

# QINGDAO

ชูปตาร์...ซิงเต่า หยานโก่ พบรักเมืองสไตส์ยุโรป



งดสูบบุหรี่

พิเศษ  
ชิมเบียร์ฟรี

เดินทาง  
มีนาคม - มิถุนายน 2569

ราคาเริ่มต้น

## 17,888



วาฬผู้โดดเดี่ยว



เกาะหย่างหม่า



จัตุรัส 54

ไฮไลท์...เที่ยวแดนมังกรฟีลยุโรป เมืองชายฝั่งทะเลเหลือง  
 ชมสะพานจันเจียว และพิพิธภัณฑน์เกีเปียร์



**อาหารมือพิเศษ**  
ปิ้งย่าง BBQ

YNTPN0226

5 วัน

4 คืน



บินเข้า - กลับดีก



พักรอแรม  
ระดับ 4 ดาว



CHINA WEST AIR  
น้ำหนักกระเป๋า 20 kg

- ★ เที่ยวแดนมังกรฟีลยุโรป เมืองแห่งทะเลชิงเต่า
  - ★ ชมไฮไลท์ จัตุรัสห้าสี ประติมากรรมวาฬผู้โดดเดี่ยว
  - ★ ชมสถานที่เคยเป็นแหล่งผลิตถ่านกัมเบียร์ พิพิธภัณฑน์เกีเปียร์ พร้อมชิมเบียร์ฟรี และโรงบ่มไวน์ พร้อมชิมไวน์ฟรี
- “มีน้ำดื่มบริการบนรถบัสวันละ 1 ขวด”

# China QINGDAO

ชูปตาร์...ซิงเต่า หยานโต พบรักเมืองสไตลียุโรป

**YNTPN0226**

**5 วัน 4 คืน**



น้ำหนักกระเป๋า 20 kg.  
ขึ้นเครื่องไม่เกิน 7 kg

BKK YNT

YNT BKK

เที่ยวบิน	ไฟล์ท	ออก	ถึง
ขาไป	PN6427	12.45	18.55

เที่ยวบิน	ไฟล์ท	ออก	ถึง
ขากลับ	PN6428	20.25	00.45+1

วันที่	โปรแกรมการท่องเที่ยว	อาหาร			ที่พัก
		เช้า	กลางวัน	เย็น	
1	<ul style="list-style-type: none"> <li>ทำอากาศยานนานาชาติสุวรรณภูมิ ประเทศไทย</li> <li>ทำอากาศยานนานาชาติหยานโตเฟิงไห่ เมืองหยานโต ประเทศจีน • เมืองหยานโต</li> </ul>				<b>DAY INN BUSINESS PLACE BOYUE YANTAI</b> ★ ★ ★ ★ มาตรฐานจีนหรือเทียบเท่า
2	<ul style="list-style-type: none"> <li>เมืองหยานโต • เกาะหยางหม่า • ทำเรือประมงหยานโต</li> <li>ประติมากรรมวาฬผู้โดดเดี่ยว • เมืองซิงเต่า</li> </ul>				<b>MINGDU GLORIA PLAZA HOTEL QINGDAO</b> ★ ★ ★ ★ มาตรฐานจีนหรือเทียบเท่า
3	<ul style="list-style-type: none"> <li>ป่าตึกวนหรือย่านแปดต้น • ภูเขาเสี่ยวหยูซาน</li> <li>ร้านเซียงและห้าง MIX C • จตุรัส 54 • อ่าวฟูซาน</li> <li>ชายหาดหมายเลข 2 • ชมแสงสีเสียง</li> </ul>			 ปิ้งย่างBBQ สไตลีน	<b>MINGDU GLORIA PLAZA HOTEL QINGDAO</b> ★ ★ ★ ★ มาตรฐานจีนหรือเทียบเท่า
4	<ul style="list-style-type: none"> <li>พิพิธภัณฑ์เบียร์ซิงเต่า (ซิมเบียร์ฟรี 2 แก้ว)</li> <li>ถนนอนิเมะ Miyazaki Hayao Manga Street</li> <li>โบสถ์คริสต์เซนต์ไมเคิล (ชมด้านนอก)</li> <li>ถนนวัฒนธรรมต้าเปาเต่า (ตรอกโบราณของซิงเต่าเก่า)</li> <li>สะพานจันเจียว • ถนนแห่งสตรีทฟู้ดพิมายหยวน</li> </ul>				<b>MINGDU GLORIA PLAZA HOTEL QINGDAO</b> ★ ★ ★ ★ มาตรฐานจีนหรือเทียบเท่า
5	<ul style="list-style-type: none"> <li>หมู่บ้านชาวประมงซาจื่อโซ่ว • เจ้าเล็กไป๋เหลียน</li> <li>ผ่านชมสะพานทะเลเจียวโจววาน • เมืองหยานโต</li> <li>ถนนคนเดินเจาหยาง</li> <li>ทำอากาศยานนานาชาติหยานโตเฟิงไห่ ประเทศจีน</li> <li>ทำอากาศยานนานาชาติสุวรรณภูมิ ประเทศไทย</li> </ul>				



พิพิธภัณฑ์เบียร์ซิงเต่า



สะพานจันเจียว



หมู่บ้านชาวประมงซาจื่อโซ่ว



โบสถ์คริสต์เซนต์ไมเคิล

\*ทางบริษัทฯ ขอสงวนสิทธิ์ในการสลับโปรแกรมทัวร์ตามความเหมาะสมขึ้นอยู่กับสถานการณ์หน้างาน โดยคำนึงถึงผลประโยชน์ของลูกค้าเป็นสำคัญ

วันเดินทาง	ราคาผู้ใหญ่	ราคาทัวร์ไม่รวม ตัวเครื่องบิน	พักเดี่ยว
31 มีนาคม - 04 เมษายน 2569	17,888	12,888	4,000
07 - 11 เมษายน 2569	20,888	15,888	4,000
14 - 18 เมษายน 2569 ช่วงวันหยุดวันสงกรานต์	22,888	17,888	4,000
21 - 25 เมษายน 2569	19,888	14,888	4,000
28 เมษายน - 02 พฤษภาคม 2569 ช่วงวันหยุดวันแรงงาน	20,888	15,888	4,000
05 - 09 พฤษภาคม 2569	19,888	14,888	4,000
12 - 16 พฤษภาคม 2569	19,888	14,888	4,000
19 - 23 พฤษภาคม 2569	18,888	13,888	4,000
26 - 30 พฤษภาคม 2569	19,888	14,888	4,000
02 - 06 มิถุนายน 2569 ช่วงวันหยุดวันเฉลิมพระชนมพรรษา สมเด็จพระนางเจ้า สุทิดาฯ พระบรมราชินี	20,888	15,888	4,000
09 - 13 มิถุนายน 2569	19,888	14,888	4,000
16 - 20 มิถุนายน 2569	19,888	14,888	4,000
23 - 27 มิถุนายน 2569	19,888	14,888	4,000

ราคาไม่รวมค่าทิปมัคคุเทศก์ท้องถิ่น คนขับรถท้องถิ่น

ตามธรรมเนียม ท่านละ 2,000 บาท/ท่าน/ทริป (ยกเว้นเด็กต่ำกว่า 2 ขวบ)

สำหรับหัวหน้าทัวร์จากเมืองไทย (ตามความพึงพอใจในการบริการ)

ราคาเด็กอายุต่ำกว่า 2 ปีบริบูรณ์ (INFANT) 5,000 บาท

วันแรก ทำอากาศยานนานาชาติสุวรรณภูมิ ประเทศไทย - ทำอากาศยานนานาชาติหยานไถฝิงไหล เมืองหยานไถ ประเทศจีน - เมืองหยานไถ

09.30 น. สมาชิกทุกท่านพร้อมกัน ณ ทำอากาศยานนานาชาติสุวรรณภูมิ ประเทศไทย ชั้น 4 โดยมีเจ้าหน้าที่ส่งทัวร์และหัวหน้าทัวร์ คอยต้อนรับและแจกเอกสารการเดินทาง จากนั้นนำท่านเช็คอินและโหลดสัมภาระ เคาร์เตอร์เช็คอินสายการบินเวสต์แอร์ (PN)

12.45 น. ออกเดินทางสู่ ทำอากาศยานนานาชาติหยานไถฝิงไหล เมืองหยานไถ ประเทศจีน โดยสายการบินเวสต์แอร์ (PN) เที่ยวบินที่ PN6427 (ไม่มีบริการอาหารว่างบนเครื่อง)

18.55 น. เดินทางถึง ทำอากาศยานนานาชาติหยานไถฝิงไหล ประเทศจีน ผ่านพิธีการตรวจคนเข้าเมืองและศุลกากรตามขั้นตอนเรียบร้อยแล้วนำท่านรับสัมภาระ (เวลาท้องถิ่นประเทศจีนเร็วกว่าเวลาประเทศไทย 1 ชั่วโมง)

**เมืองหยานไถ** เป็นเมืองชายฝั่งทะเลที่สวยงามและสำคัญในมณฑลซานตง ประเทศจีน โดดเด่นเรื่องทิวทัศน์ทะเลที่สวยงาม ประวัติศาสตร์อันยาวนานโดยเฉพาะเรื่องเล่า "แปดเซียนข้ามทะเล" สถาปัตยกรรมยุคอาณานิคมที่ผสมผสานกลิ่นอายญี่ปุ่น อากาศดี และเป็นแหล่งผลิตแอปเปิลขึ้นชื่อ เหมาะสำหรับการท่องเที่ยวพักผ่อน

ที่พัก DAY INN BUSINESS PLACE BOYUE YANTAI ระดับ 4 ดาวมาตรฐานจีนหรือเทียบเท่า

วันที่สอง เมืองหยานไถ - เกาะหยางหม่า - ท่าเรือประมงหยานไถ - ประติมากรรมวาฬผู้โดดเดี่ยว - เมืองชิงเต่า

เช้า บริการอาหารเช้า ณ ห้องอาหารของโรงแรม

นำท่านชม **เกาะหยางหม่า** ตั้งอยู่ทางตอนเหนือของเขตมู่ฝิง เมืองหยานไถ มีพื้นที่ 14.9 ตารางกิโลเมตร เกาะแห่งนี้มีสภาพอากาศที่น่ารื่นรมย์ ฤดูหนาวอากาศอบอุ่นและฤดูร้อนเย็นสบายเหมาะอย่างยิ่งสำหรับการพักผ่อนและพักผ่อน และอาจกล่าวได้ว่าเกาะแห่งนี้เป็นมัลดีฟส์ของจีน เกาะหยางหม่ามีประวัติศาสตร์อันยาวนาน ตำนานเล่ากันว่าเมื่อจีนซีฮงเต้เสด็จประพาสทางตะวันออก พระองค์ได้ทรงเลี้ยงม้าหลวงไว้ที่นี่ และทรงขนานนามเกาะนี้ว่า "เกาะเพาะพันธุ์ม้าหลวง" จึงเป็นที่มาของชื่อเกาะหยางหม่า



นำท่านชมความสวยงาม **ท่าเรือประมงหยานไถ** มีอาคารสไตล์ยุโรปที่สวยงาม ท่าเรือมีทิวทัศน์สวยงาม มีปอน้ำพุร้อน ร้านอาหาร ร้านกาแฟ และพิพิธภัณฑ์ฉลามวาฬ เป็นสถานที่ที่เหมาะสมสำหรับการพักผ่อนหย่อนใจและความบันเทิง ยังมีวิวทิวทัศน์ที่สวยงาม



กลางวัน

**บริการอาหารกลางวัน ณ ภัตตาคารอาหารพื้นเมือง**

นำท่านถ่ายรูปกับ **ประติมากรรมวาฬผู้โดดเดี่ยว** ออกแบบโดยสงย ชี้อเทาและหลี่ เจิน จากวิทยาลัยจิตรศิลป์กลาง ประติมากรรมชิ้นนี้สร้างขึ้นในปี พ.ศ. 2557 และเสร็จสมบูรณ์ในปี พ.ศ. 2559 เดิมทีประติมากรรมนี้มีชื่อว่า "ลมหายใจลึก" สื่อถึงพลังชีวิตอันเปี่ยมล้นของวาฬที่กระโดดขึ้นมาจากน้ำ ชาวบ้านเรียกรูปปั้นนี้ว่า "วาฬผู้โดดเดี่ยว" เนื่องจากท่าทางที่เกยตื้น และปัจจุบันรูปปั้นนี้ได้กลายเป็นสัญลักษณ์ทางวัฒนธรรมที่สำคัญของเมืองหยานไถ ให้ท่านได้ถ่ายรูปตามอัธยาศัย



นำท่านเดินทางสู่ **เมืองชิงเต่า** (ใช้ระยะเวลาในการเดินทางประมาณ 3 ชั่วโมง)

เย็น

**รับประทานอาหารเย็น ณ ภัตตาคารอาหารพื้นเมือง**

ที่พัก

**MINGDU GLORIA PLAZA HOTEL QINGDAO** ระดับ 4 ดาวมาตรฐานจีนหรือเทียบเท่า

วันที่สาม

ป่าด้ากวนหรือย่านแปดตัน - ภูเขาเสี่ยวหยูซาน - วานเซียงและห้าง MIX C - จัดรัศ 54 -  
อ่าวฟูซาน - ชายหาดหมายเลข 2 - ชมแสงสีเสียง

เช้า

**บริการอาหารเช้า ณ ห้องอาหารของโรงแรม**

นำท่านชม **ป่าด้ากวนหรือย่านแปดตัน** เป็นแหล่งท่องเที่ยวสำคัญและมีชื่อเสียงแห่งหนึ่งของเมืองชิงเต่า ที่นี่เริ่มสร้างขึ้นเมื่อร้อยกว่าปีก่อน โดยชื่อมีความหมายว่า ด่านสำคัญโบราณ 8 ด่าน โดยมีสถาปัตยกรรมของ 20 กว่าประเทศที่แตกต่างกัน เช่น เยอรมนี ญี่ปุ่น อังกฤษและฝรั่งเศส ปัจจุบันได้รับการบูรณะให้คงสภาพเดิมไว้ บรรยากาศรอบ ๆ เต็มไปด้วยความร่มรื่นของต้นไม้ใหญ่และสวนดอกไม้ที่เปลี่ยนแปลงตามฤดูกาล โดยเฉพาะช่วงฤดูใบไม้ผลิและฤดูใบไม้ร่วง



นำท่านสู่ **ภูเขาเสี่ยวหยูซาน** เนินเขาขนาดเล็กที่ตั้งอยู่ใจกลางเมืองชิงเต่า หนึ่งในจุดชมวิวที่งดงามที่สุดของเมือง จากยอดเขาท่านจะได้ชมทัศนียภาพแบบพาโนรามาของชายฝั่งทะเล อาคารบ้านเรือนสไตล์ยุโรปหลังคาสีส้ม โบสถ์เซนต์ไมเคิล และสะพานเจียวเซี่ยวอันโด่งดัง ท่ามกลางอากาศบริสุทธิ์และสายลมทะเลพัดผ่าน



## กลางวัน

**บริการอาหารกลางวัน ณ ภัตตาคารอาหารพื้นเมือง**

นำท่านอิสระช้อปปิ้งที่ **वानเซียงและห้าง MIX C** เป็นสถานที่ที่นักท่องเที่ยวและคนท้องถิ่นนิยมมาเดินเล่น ช้อปปิ้ง และลิ้มลอง อาหารอร่อยๆ แหล่งรวมร้านค้ามากมาย

นำท่านชมแลนด์มาร์คสำคัญ **จัตุรัส 54** แลนด์มาร์คอันโดดเด่น

เด่นของเมืองชิงเต่า ตั้งอยู่บริเวณ **อ่าวฟู่ซาน** เป็นพื้นที่สาธารณะที่ให้ชาวเมืองและนักท่องเที่ยวได้มาเดินเล่นผ่อนคลายกับบรรยากาศแสนสบายของเมืองและริมชายฝั่งทะเล ซึ่งย่านนี้ได้ตั้งชื่อมาจากการ



เคลื่อนไหวในการเรียกร้องการเป็นอิสระจากเยอรมนีในวันที่ 4 พฤษภาคม ค.ศ. 1919 สัญลักษณ์ของที่นี่ก็คืองานศิลปะที่คล้ายกับการหมุนของลมในเดือนพฤษภาคมที่มีสีแดงสด เป็นแลนด์มาร์คที่ทำให้พื้นที่แห่งนี้มีเอกลักษณ์เฉพาะตัวและนำมาเที่ยวชมมาก

นำท่านสู่ **ชายหาดหมายเลข 2** หนึ่งในชายหาดยอดนิยมที่สุดของเมืองชิงเต่ารายล้อมด้วยภูเขา สถานที่แห่งนี้ขึ้นชื่อในความงดงามของแนวชายฝั่งที่ทอดยาว หาดทรายเนียนละเอียด น้ำทะเลใสสะอาด และบรรยากาศที่ผสมผสานระหว่างธรรมชาติและสถาปัตยกรรมเมืองเก่าได้อย่างลงตัว และท่านจะได้เห็นแสงสีที่ทอดยาวอย่างสวยงาม

ยามเย็นใกล้ค่ำ นำท่าน **ชมแสงสีเสียง** ซึ่งเป็นจุดไฮไลต์ในยามค่ำคืนที่ท่านจะได้ตึกต่างๆมีแสงไฟสาดส่องไปที่ตึกต่างๆที่เรียงรายอยู่ริมทะเล ให้ท่านได้เก็บภาพความประทับใจตามอัธยาศัย



เย็น  
ที่พัก

รับประทานอาหารเย็น ณ ภัตตาคาร **เมนูพิเศษ ปิ้งย่าง BBQ สไตล์จีน!!**  
MINGDU GLORIA PLAZA HOTEL QINGDAO ระดับ 4 ดาวมาตรฐานจีนหรือเทียบเท่า

วันที่สี่

พิพิธภัณฑ์เบียร์ชิงเต่า (ซิมเบียร์ฟรี 2 แก้ว) - ถนนอนิเมะ Miyazaki Hayao Manga Street - โบสถ์คริสต์เซนต์ไมเคิล (ชมด้านนอก) - ถนนวัฒนธรรมต้าเปาเต่า (ตรอกโบราณของชิงเต่าเก่า) - สะพานจ้านเฉียว - ถนนแห่งสตรีทฟู้ดพิมายหวาน

เช้า

**บริการอาหารเช้า ณ ห้องอาหารของโรงแรม**

นำท่านเปิดประตูสู่ตำนานเบียร์ร้อยปีที่ พิพิธภัณฑ์เบียร์ชิงเต่า (ซิมเบียร์ฟรี 1 แก้ว) ก้าวเข้าสู่โลกแห่งฟองเบียร์และประวัติศาสตร์ที่มีชีวิตชีวาที่พิพิธภัณฑ์เบียร์ชิงเต่า ถือเป็นจุดกำเนิดของเบียร์ที่โด่งดังที่สุดของจีน ที่ซึ่งได้รับมรดกทางวัฒนธรรมจากเยอรมันเมื่อปี ค.ศ.1903 ได้ผสมผสานกับวัฒนธรรมจีนอย่างลงตัว เดินย้อนเวลาไปในอาคารอิฐแดงเก่าแก่สไตล์โกธิค สัมผัสกลิ่นหอมของมอลต์และฮอปส์ที่อบอวลไปทั่วพร้อมชมเครื่องจักรต้มเบียร์ทองแดงขนาดยักษ์ที่เคยใช้งานจริง และปิดท้ายทริปด้วยการชิมเบียร์สดที่ส่งตรงจากถังหมัก

(หมายเหตุ : เดือนมีนาคมเป็นต้นไปของทุกปี เป็นช่วงฤดูกาลท่องเที่ยวของเมืองชิงเต่า บัตรเข้าชมพิพิธภัณฑ์เบียร์ค่อนข้างมีจำกัดเนื่องจากเป็นที่ต้องการของทั้งชาวไทยและชาวต่างชาติในประเทศ ทางบริษัทฯ มีความตั้งใจที่จะจองบัตรเข้าชมมาให้ได้ หากในกรณีที่บัตรเข้าชมเต็มและไม่สามารถจองได้ ขอสงวนสิทธิ์เปลี่ยนแปลงโปรแกรมเป็นชมโรงงานเบียร์แทนตามความเหมาะสม โดยไม่ต้องแจ้งให้ทราบล่วงหน้า)



จากนั้นนำท่านชม ถนนอนิเมะ **Miyazaki Hayao Manga Street** ถนนเส้นนี้ตั้งอยู่ในย่านช้อปปิ้งนาน เมืองซิงเต่า ตรงสี่แยกถนนหลงเจียงและถนนหวงเซี่ยน ให้ความรู้สึกราวกับหลุดออกมาจากหนังสือการ์ตูนที่ตัดผ่านกาลเวลา ที่นี่ไม่มีคลื่นซัดสาด แต่กลับเป็นโลกแห่งเทพนิยายที่ถักทอด้วยสีสันทันและเก๋ววัลย์กำแพงเก่าแก่ที่ปกคลุมไปด้วยต้นไม้เขียวขจี กราฟฟิคสีสดใส และป้ายไม้ของร้านกาแฟ ล้วนสร้างบรรยากาศอ่อนคลาวยราวกับหลุดออกมาจากการ์ตูนของมียาซากิ กลายเป็นจุดสนใจของกล้องนับไม่ถ้วน กำแพงที่วาดขึ้นด้วยมือตรงหัวมุมถนนเป็นภาพที่สมบูรณ์แบบ



นำท่านแวะถ่ายภาพ **โบสถ์คริสต์เซนต์ไมเคิล** (ชมด้านนอก) หนึ่งในสถาปัตยกรรมสำคัญสร้างขึ้นโดยมิชชันนารีชาวเยอรมันในสมัยอาณานิคม มีรูปแบบสถาปัตยกรรมโกธิกอันวิจิตรงดงาม โดดเด่นด้วยหอคู่อิฐสีแดงและหน้าต่างกระจกสีที่สะท้อนแสงแดดอย่างสวยงาม โบสถ์แห่งนี้เปรียบเสมือนเครื่องหมายแห่งศรัทธาและเป็นจุดถ่ายภาพยอดนิยม (ราคาไม่รวมค่าเข้าชมภายใน โบสถ์ประมาณ 10 หยวน/ท่าน)



กลางวัน

บริการอาหารกลางวัน ณ ภัตตาคารอาหารพื้นเมือง

นำท่านสู่ ถนนวัฒนธรรมต้าเปาเต่า (ตรอกโบราณของชิงเต่าเก่า) ถนนสายสำคัญที่ผสมผสานวัฒนธรรมและประวัติศาสตร์ได้อย่างลงตัว ภายในมีร้านค้าต่างๆ มากมายให้นักท่องเที่ยวได้เลือกช้อปปิ้ง สถานที่แห่งนี้ได้รับการพัฒนาเป็นแหล่งท่องเที่ยวสำคัญ พร้อมทั้งเป็น ย่านการค้าและเขตเศรษฐกิจคึกคักของเมืองชิงเต่า

นำท่านชม **สะพานจ้านเฉียว** แลนด์มาร์กสำคัญและสัญลักษณ์ของเมืองชิงเต่า สะพานแห่งนี้ทอดยาวสู่ทะเลจากชายฝั่งใจกลางเมือง สร้างขึ้นตั้งแต่สมัยราชวงศ์ชิง มีความยาวประมาณ 440 เมตร เป็นจุดชมวิวทะเลยอดนิยม ท่านสามารถเพลิดเพลินกับบรรยากาศชายทะเล และวิวอ่าวชิงเต่าอันกว้างไกล อีกทั้งยังเป็นจุดถ่ายภาพยอดนิยมที่มองเห็นภาพเมืองชิงเต่าตัดกับท้องฟ้าและผิวน้ำสีฟ้าได้อย่างสวยงาม ปลายสะพานคือ “ศาลาสุขุหลาน” สถาปัตยกรรมคลาสสิก ให้เดินเล่นรับลมชมวิวทะเลแบบเพลิน ๆ ช่วงฤดูหนาวก็จะได้เจอกับฝูงนกนางนวลอพยพ ถือเป็นหนึ่งในสัญลักษณ์ประจำเมืองชิงเต่า



นำท่านได้ชิมอาหารทะเล ณ ถนนที่มีฉายาว่าเป็น **ถนนแห่งสตรีทฟู้ดพิมายหวาน** เพราะเมื่อเราเดินลัดเลาะไปตามชอกซอยต่างๆ จะเจอร้านขายอาหารเรียงรายอยู่เต็มสองข้างทาง ไม่ว่าจะเมนูท้องถิ่น เมนูขึ้นชื่อสตรีทฟู้ด อาหารจีน อาหารตะวันตก อาหารทะเลปรุงสดใหม่ บาร์บีคิว หม่าล่า ขนมหวาน หรือแม้แต่เมนูแปลกๆ ก็มีให้ท่านได้เปิดประสบการณ์ลิ้มลองกัน

**อิสระรับประทานอาหารเย็น ชิม ลิ้มรสอาหารพื้นถิ่นตามอัธยาศัยเพื่อความสะดวกในการท่องเที่ยว**

ที่พัก **MINGDU GLORIA PLAZA HOTEL QINGDAO** ระดับ 4 ดาวมาตรฐานจีนหรือเทียบเท่า

วันที่ห้า

หมู่บ้านชาวประมงซาจื่อโจว - เข้าเล็ทไปเหลียน - ผ่านชมสะพานทะเลเจียวโจววาน - เมืองหยานไถ - ถนนคนเดินเฉาหยาง - ท่าอากาศยานนานาชาติหยานไถฝิงไหล ประเทศจีน - ท่าอากาศยานนานาชาติดอนเมือง ประเทศไทย

เช้า

**บริการอาหารเช้า ณ ห้องอาหารของโรงแรม**

นำท่านได้ถ่ายรูปวิวสวยๆ บริเวณรอบนอก **หมู่บ้านชาวประมงซาจื่อโจว** เป็นหมู่บ้านชาวประมงที่มีชื่อเสียงและมีเอกลักษณ์ บ้านเรือนสีส้มสดใสตั้งเรียงรายไปตามเนินเขาตัดกับน้ำทะเลสีฟ้า ทำให้เป็นจุดถ่ายภาพยอดนิยม เพราะมีทัศนียภาพที่คล้ายคลึงกับเมืองชายฝั่งยุโรปทางตอนใต้



นำท่านอิสระช้อปปิ้ง **เข้าเล็ทไปเหลียน** ให้ท่านได้เลือกช้อปปิ้งซื้อสินค้าแบรนด์มากมาย ทั้งแบรนด์อินเตอร์และแบรนด์จีน ให้ท่านได้ช้อปปิ้งตามอัธยาศัย

กลางวัน

**บริการอาหารกลางวัน ณ ภัตตาคารอาหารพื้นเมือง**

นำท่านนั่งรถผ่านชม **สะพานทะเลเจียวโจววาน** ซึ่งเป็นส่วนหนึ่งของโครงการเชื่อมต่ออ่าวเจียวโจว ที่ต่อเนื่องกันมีระยะทางรวม 41.58 กิโลเมตร เชื่อมต่อระหว่างเมืองชิงเต่าและเมืองอื่นๆ ทางทิศตะวันออกของ มณฑลซานตงเข้าด้วยกัน



นำท่านเดินทางสู่ **เมืองหยานไถ** (ใช้ระยะเวลาในการเดินทางประมาณ 3 ชั่วโมง)

นำท่านช้อปปิ้ง ณ **ถนนคนเดินเฉาหยาง** หรือที่รู้จักกันในชื่อ “พิพิธภัณฑน์มีชีวิต” แห่งเมืองหยานไถโบราณ เป็นหนึ่งในย่านประวัติศาสตร์ที่มีเสน่ห์ที่สุดของเมือง ทอดยาวผ่านใจกลางเมืองเก่า เรียงรายไปด้วยอาคารสไตล์ยุโรปที่ได้รับการอนุรักษ์ไว้อย่างสวยงามตั้งแต่ปลายศตวรรษที่ 19 ถึงต้นศตวรรษที่ 20 ซึ่งครั้งหนึ่งเคยเป็นที่ตั้งของสถานกงสุล สถานประกอบการค้า และพ่อค้า ปัจจุบัน ถนนสายนี้ได้กลับมามีชีวิตชีวาอีกครั้งด้วยคาเฟ่ บาร์ไวน์ ร้านงานศิลปะ และร้านขายของว่างท้องถิ่น ผสมผสานกลิ่นอายความหลังเข้ากับชีวิตสมัยใหม่

**อิสระรับประทานอาหารเย็น ตามอัธยาศัยเพื่อความสะดวกในการท่องเที่ยว**

ได้เวลาอันสมควร นำท่านเดินทางสู่ **ท่าอากาศยานนานาชาติหยานไถผิงไห่** ประเทศจีน เพื่อเดินทางกลับสู่ประเทศไทย

20.25 น. เดินทางสู่ **ท่าอากาศยานนานาชาติสุวรรณภูมิ ประเทศไทย** โดยสายการบินเวสต์แอร์ (PN) เที่ยวบินที่ **PN6428 (ไม่มีบริการอาหารว่างบนเครื่อง)**

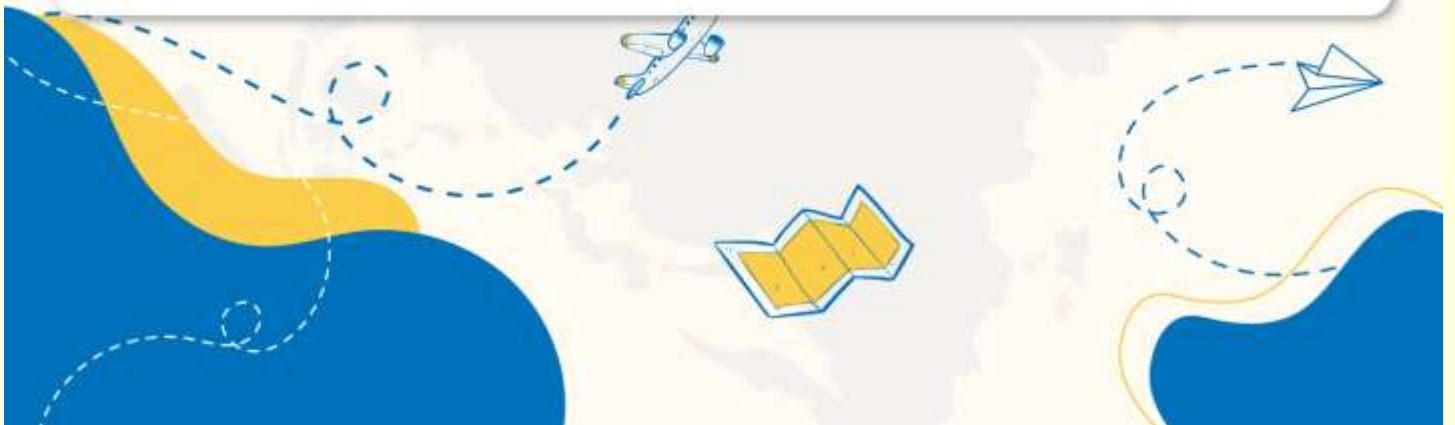
00.45+1 น. เดินทางถึง **ท่าอากาศยานนานาชาติสุวรรณภูมิ กรุงเทพฯ** โดยสวัสดิภาพ พร้อมความประทับใจ

---

## หมายเหตุ

เนื่องจากการเป็นการจองทัวร์ล่วงหน้า ณ วันเดินทางจริง อาจจะมีเหตุการณ์ ที่ทำให้ไฟลท์บินล่าช้า หรือเปลี่ยนแปลงเวลาบิน หากท่านใดมีไฟลท์บินภายในประเทศหรือต่างประเทศก่อนหรือหลังจากการเดินทาง โปรดสำรองเวลาในการจองตัวเครื่องบินไว้อย่างน้อย 4 - 5 ชั่วโมง ทั้งนี้เพื่อประโยชน์ของตัวท่านเอง ทางบริษัทจะไม่รับผิดชอบค่าใช้จ่ายที่เกิดขึ้นในส่วนของตัวเครื่องบินที่ไม่เกี่ยวข้องกับโปรแกรมทัวร์

**บริษัทขอสงวนสิทธิ์** : ทางบริษัทฯ ขอสงวนสิทธิ์ในการสลับโปรแกรมทัวร์ตาม **ความเหมาะสม** โดยไม่แจ้งให้ทราบล่วงหน้า อันเนื่องมาจากเหตุการณ์ต่างๆ ที่อาจเกิดขึ้นจากเหตุสุดวิสัยเช่น เหตุการณ์ทางธรรมชาติ การเมือง สภาพการจราจร ทั้งทางบกและทางอากาศ สถานะห้องพักรของแต่ละโรงแรม รวมไปถึงสภาพอากาศที่ไม่เอื้ออำนวยทั้งนี้ทางเราจะคำนึงถึงความปลอดภัยและผลประโยชน์ของลูกค้าเป็นสำคัญ และการบริการของรถบัสนำเที่ยวตามกฎหมายของ ประเทศจีนสามารถให้บริการวันละ 10 ชั่วโมง มีอาจเพิ่มเวลาได้โดยมีคุณคนขับและคนขับจะเป็นผู้บริหารเวลาตามความเหมาะสม ทั้งนี้ขึ้นอยู่กับสภาพการจราจรในวันเดินทางนั้น ๆ เป็นหลัก จึงขอสงวนสิทธิ์ ในการปรับเปลี่ยนเวลาท่องเที่ยวตามสถานที่ในโปรแกรมการเดินทาง



## ✓ อัตราค่าบริการรวม

-  ค่าตัวเครื่องบินไป-กลับตามรายการที่ระบุ รวมถึงค่าภาษีสนามบิน และค่าภาษีน้ำมัน (รวมน้ำหนักกระเป๋าถือขึ้นเครื่องท่านละ 7 kg และโหลดใต้ท้องเครื่อง ท่านละ 20 kg แขนงน้ำหนักไม่ได้)
-  ค่ารถโค้ชปรับอากาศ
-  โรงแรมที่พักตามที่ระบุ หรือเทียบเท่า (พัก 2-3 ท่าน/ห้อง)
-  ค่าธรรมเนียมเข้าชมสถานที่ต่าง ๆ ตามรายการที่ระบุ
-  ค่าอาหาร ตามรายการที่ระบุ
-  ค่าเบี้ยประกันอุบัติเหตุในการเดินทางท่องเที่ยว วงประกันท่านละ 1,000,000 บาท (เงื่อนไขตามกรมธรรม์)
-  ภาษีมูลค่าเพิ่ม 7 % (เฉพาะค่าบริการ)
-  ภาษีหัก ณ ที่จ่าย 3 % (เฉพาะค่าบริการ)

## × อัตราค่าบริการไม่รวม

-  ค่าใช้จ่ายส่วนตัวของผู้เดินทาง อาทิ ค่าทำหนังสือเดินทาง ค่าโทรศัพท์ ค่าอาหาร เครื่องดื่ม ค่าช้อปปิ้ง ค่ามินิบาร์ในห้องและค่าพาหนะต่าง ๆ ที่มีได้ระบุในรายการ
-  ค่าธรรมเนียมวีซ่าเข้า ประเทศจีน สำหรับชาวต่างชาติ ที่ไม่ได้รับการงดเว้น วีซ่าเข้าประเทศจีน
-  ค่าธรรมเนียมในกรณีที่เกิดกระเป๋าสัมภาระที่มีน้ำหนักเกินกว่าที่สายการบินนั้น ๆ กำหนด หรือสัมภาระใหญ่เกินขนาดมาตรฐาน
-  ค่าภาษีน้ำมัน ที่สายการบินเรียกเก็บเพิ่ม ภายหลังจากทางบริษัทฯ ได้ออกตัวเครื่องบินไปแล้ว
-  ค่าใช้จ่ายอื่นๆ เพิ่มเติมในกรณีที่ท่านติด COVID-19 ระหว่างเดินทาง เช่น ค่าโรงแรม ค่าตรวจต่างๆ ค่าเลื่อนตัวเครื่องบิน ฯลฯ
-  ค่าทิปมัคคุเทศก์, คนขับรถ, **2,000** บาท/ท่าน/ทริป, ค่าทิปหัวหน้าทัวร์ แล้วแต่ความพึงพอใจของท่าน

## เงื่อนไขการจอง และ การชำระเงิน

- ชำระมัดจำท่านละ 10,000 บาท ภายใน 24 ชั่วโมง หลังจากที่ท่านส่งเอกสารการจอง กรณีลูกค้าทำการจองก่อนวันเดินทางภายใน 30 วัน ทางบริษัทขอสงวนสิทธิ์ในการเก็บค่าทัวร์เต็มจำนวน
- ส่วนที่เหลือ ชำระก่อนวันเดินทางอย่างน้อย 30 วัน
- หากไม่ชำระมัดจำตามที่กำหนด ขออนุญาตตัดที่นั่งให้ลูกค้าท่านอื่นที่รออยู่
- หากชำระไม่ครบตามจำนวน บริษัทฯถือว่าท่านยกเลิกการเดินทางโดยอัตโนมัติ โดยไม่มีเงื่อนไข
- เมื่อท่านชำระเงินไม่ว่าจะทั้งหมดหรือบางส่วน ทางบริษัทฯ ถือว่าท่านได้ยอมรับเงื่อนไขและข้อตกลงต่างๆที่ได้ระบุไว้ทั้งหมดนี้แล้ว
- หากชำระเงินในแต่ละส่วนแล้ว โปรดส่งสำเนาการโอนเงิน มาทางอีเมลล์ของ เซลล์ที่ท่านติดต่อ
- ส่งรายชื่อสำรองที่นั่ง ผู้เดินทางต้องส่งสำเนานั่งเรือเดินทาง ( Passport ) หากไม่ส่งสำเนานั่งเรือเดินทาง ( Passport ) มาให้ ทางบริษัทฯ ขอสงวนสิทธิ์ไม่รับผิดชอบค่าเสียหายอันเกิดจากความผิดพลาดจากการสะกดชื่อ-นามสกุล และอื่นๆ เพื่อใช้ในการจองตัวเครื่องบินทั้งสิ้น

### กรณีเด็กอายุต่ำกว่า 18 ปีบริบูรณ์ เดินทางพร้อมญาติ

- สำเนาสูติบัตร ( ใบเกิด ) กรณีเด็กอายุต่ำกว่า 6 ปี ต้องใช้สูติบัตรตัวจริง
- ใบยินยอมออกให้บุตรเดินทางไปต่างประเทศ ของบิดามารดา ที่ออกให้โดยสำนักงานเขตหรือที่ว่าการอำเภอเท่านั้น

หมายเหตุ : โปรดตรวจสอบ Passport : จะต้องมีอายุคงเหลือ ณ วันเดินทางมากกว่า 6 เดือนขึ้นไป และเหลือหน้ากระดาษอย่างต่ำ 2 หน้าหากไม่มั่นใจโปรดสอบถามเจ้าหน้าที่

## เงื่อนไขยกเลิกการจอง

- ยกเลิกก่อนการเดินทาง **ตั้งแต่ 30 วันขึ้นไป** คืนเงินค่าทัวร์โดยหักค่าใช้จ่ายที่เกิดขึ้นจริง **ในกรณีที่วันเดินทางตรงกับวันหยุดนักขัตฤกษ์ ต้องยกเลิกก่อน 45 วัน**
- **ยกเลิกก่อนการเดินทาง 15-29 วัน** คืนเงิน 50% ของค่าทัวร์ หรือหักค่าใช้จ่ายตามจริง เช่น ค่ามัดจำตัวเครื่องบิน โรงแรม และค่าใช้จ่ายจำเป็นอื่นๆ
- ยกเลิกก่อนการเดินทาง **น้อยกว่า 15 วัน** ขอสงวนสิทธิ์ไม่คืนเงินค่าทัวร์ที่ชำระแล้วทั้งหมด
- หากมีการยกเลิกการเดินทางโดยไม่ใช้ความผิดของบริษัททัวร์ ทางบริษัทขอสงวนสิทธิ์ไม่รับผิดชอบ และ คืนค่าทัวร์ส่วนใดส่วนหนึ่งให้ท่านได้ไม่ว่ากรณีใด ๆ ทั้งสิ้น เช่น สถานกฏตปฏิสระวีซ่า ด้านตรวจคนเข้าเมือง นโยบายห้ามเข้า ออกประเทศฯลฯ
- กรณีต้องการเปลี่ยนแปลงผู้เดินทาง ( **เปลี่ยนชื่อ** ) จะต้องแจ้งให้ทางบริษัททราบล่วงหน้า อย่างน้อย 21 วัน ก่อนออกเดินทาง กรณีแจ้งหลังจากเจ้าหน้าที่ออกเอกสารเรียบร้อยแล้ว ไม่ว่าส่วนใดส่วนหนึ่ง ทางบริษัทขอสงวนสิทธิ์ในการเรียกเก็บค่าใช้จ่ายที่เกิดขึ้นจริงทั้งหมด ทั้งนี้ขึ้นอยู่กับช่วงพีเรียดวันที่เดินทางและกระบวนการของแต่ละคณะ เป็นสำคัญด้วย กรุณาสอบถามกับเจ้าหน้าที่เป็นกรณีพิเศษ
- กรณีต้องการเปลี่ยนแปลงพีเรียดวันเดินทาง ( **เลื่อนวันเดินทาง** ) ทางบริษัทขอสงวนสิทธิ์ในการหักค่าใช้จ่ายการดำเนินการต่างๆที่เกิดขึ้นจริงสำหรับการดำเนินการจองครั้งแรก ตามจำนวนครั้งที่เปลี่ยนแปลง ไม่ว่ากรณีใดๆทั้งสิ้น
- กรณีเจ็บป่วยจนไม่สามารถเดินทางได้ ต้องมีใบรับรองแพทย์จากโรงพยาบาลบริษัทฯ จะทำการเลื่อนการเดินทางของท่านไปยังคณะต่อไป ทั้งนี้ ท่านจะต้องเสียค่าใช้จ่ายที่ไม่สามารถยกเลิก หรือเลื่อนการเดินทางได้ตามความเป็นจริง
- กรณีเจ็บป่วยกะทันหันก่อนล่วงหน้าเพียง 7 วันทำการ ทางบริษัทฯ ขอสงวนสิทธิ์ในการคืนเงินทุกกรณี

หมายเหตุ : กรุณาอ่านศึกษารายละเอียดทั้งหมดก่อนทำการจอง เพื่อความถูกต้อง และความเข้าใจตรงกับระหว่างท่านลูกค้าและบริษัท)

## เงื่อนไขและรายละเอียดเพิ่มเติม

1. กรณีผู้ร่วมคณะยินดีที่จะเดินทางน้อยกว่า 15 ท่านทางบริษัทสงวนสิทธิ์ ไม่มีหัวหัวหน้าทัวร์ (มีไกด์ท้องถิ่นตลอดการเดินทางที่ประเทศจีน)
2. ขอสงวนสิทธิ์การเก็บค่าน้ำมันและภาษีสนามบินทุกแห่งเพิ่ม หากสายการบินมีการปรับขึ้นก่อนวันเดินทาง
3. บริษัทฯ ขอสงวนสิทธิ์ในการเปลี่ยนเที่ยวบิน โดยมีต้องแจ้งให้ทราบล่วงหน้าอันเนื่องจากสาเหตุต่างๆ
4. บริษัทฯ จะไม่รับผิดชอบใดๆ ทั้งสิ้น หากเกิดกรณีความล่าช้าจากสายการบิน, การยกเลิกบิน, การประท้วง, การนัดหยุดงาน, การก่อการจลาจล, ภัยธรรมชาติ, การนำสิ่งของผิดกฎหมายซึ่งอยู่นอกเหนือความรับผิดชอบของบริษัทฯ
5. บริษัทฯ จะไม่รับผิดชอบใดๆ ทั้งสิ้น หากเกิดสิ่งของสูญหายอันเนื่องเกิดจากความประมาทของท่าน, เกิดจากการโจรกรรม และ อุบัติเหตุจากความประมาทของนักท่องเที่ยวเอง
6. เมื่อท่านตกลงชำระเงินมัดจำหรือค่าทัวร์ทั้งหมดกับทางบริษัทฯ แล้ว ทางบริษัทฯ จะถือว่าท่านได้ยอมรับเงื่อนไขข้อตกลงต่างๆ ทั้งหมด
7. รายการนี้เป็นเพียงข้อเสนอที่ต้องได้รับการยืนยันจากบริษัทฯ อีกครั้งหนึ่ง หลังจากได้สำรองโรงแรมที่พักในต่างประเทศเรียบร้อยแล้ว โดยโรงแรมจัดในระดับใกล้เคียงกัน ซึ่งอาจจะปรับเปลี่ยนตามที่ระบุในโปรแกรม
8. การจัดการเรื่องห้องพัก เป็นสิทธิของโรงแรมในการจัดห้องให้กับกรุ๊ปที่เข้าพักโดยมีห้องพักสำหรับผู้สูบบุหรี่/ปลอดบุหรี่ได้ โดยอาจจะขอเปลี่ยนห้องได้ตามความประสงค์ ของผู้ที่พัก ทั้งนี้ขึ้นอยู่กับความพร้อมให้บริการของโรงแรม และไม่สามารถรับประกันได้
9. กรณีผู้เดินทางต้องการความช่วยเหลือเป็นพิเศษ อาทิเช่น **ใช้วีลแชร์ กรุณาแจ้งบริษัทฯ อย่างน้อย 7 วันก่อนการเดินทาง** มิฉะนั้นบริษัทฯ ไม่สามารถจัดการได้ล่วงหน้าได้
10. มัคคุเทศก์ พนักงานและตัวแทนของผู้จัดไม่มีสิทธิในการให้คำสัญญาใด ๆ ทั้งสิ้นแทนผู้จัด นอกจากมีเอกสารลงนามโดยผู้มีอำนาจของผู้จัดกำกับเท่านั้น

## เงื่อนไขและรายละเอียดเพิ่มเติม

11. ผู้จัดจะไม่รับผิดชอบและไม่สามารถคืนค่าใช้จ่ายต่างๆ ได้เนื่องจากเป็นการเหมาจ่ายกับตัวแทนต่างๆ ในกรณีที่ผู้เดินทางไม่ผ่านการพิจารณาในการตรวจคนเข้าเมือง-ออกเมืองไม่ว่าจะเป็นกองตรวจคนเข้าเมืองหรือกรมแรงงานของทุกประเทศในรายการท่องเที่ยว อันเนื่องมาจากการกระทำที่ส่อไปในทางผิดกฎหมาย การหลบหนี เข้าออกเมือง เอกสารเดินทางไม่ถูกต้อง หรือ การถูกปฏิเสธในกรณีอื่น ๆ
12. กรณีต้องการพักแบบ 3 ท่าน ต่อห้องหรือห้องแบบ 3 เตียง Triple โรงแรมมีห้อง Triple ไม่เพียงพอ ขอสงวนสิทธิ์ในการจัดห้องให้เป็นแบบ แยก 2 ห้อง คือ 1 ห้องพักคู่ และ 1 ห้องพักเดี่ยว โดยต้องมีชำระค่าใช้จ่ายพักเดี่ยวเพิ่มเติม
13. สภาพการจราจรในช่วงวันเดินทางตรงกับวันหยุดเทศกาลของประเทศจีนหรือวันเสาร์ อาทิตย์ รถอาจจะติด อาจทำให้เวลาในการท่องเที่ยว และช้อปปิ้งแต่ละสถานที่น้อยลง โดยเป็นดุลยพินิจของมัคคุเทศก์ และคนขับรถในการบริหารเวลา ซึ่งอาจจะขอความร่วมมือจากผู้เดินทางในบางครั้งที่ต้องเร่งรีบ เพื่อให้ได้ท่องเที่ยวตามโปรแกรม
14. บริการน้ำดื่ม 1 ขวด/ท่าน/วัน
15. การบริการของรถบัสนำเที่ยวตามกฎหมายของประเทศจีนสามารถให้บริการวันละ 10 ชั่วโมง ในวันนั้นๆ มีอาจเพิ่มเวลาได้ โดยมัคคุเทศก์และคนขับจะเป็นผู้บริหารเวลาตามความเหมาะสม ทั้งนี้ขึ้นอยู่กับสภาพการจราจรในวันเดินทางนั้นๆ เป็นหลัก จึงขอสงวนสิทธิ์ในการปรับ เปลี่ยนเวลาท่องเที่ยวตามสถานที่ในโปรแกรมการเดินทาง
16. ในกรณีที่พาสปอร์ตของท่านชำรุด หรือมีตราประทับใดๆ ที่ไม่เกี่ยวข้องกับการเดินทางและสายการบินแจ้งว่าไม่สามารถใช้เดินทางได้ ทางบริษัทขอสงวนสิทธิ์ในการคืนเงินไม่ว่ากรณีใดๆ เนื่องจากทางบริษัทได้มีการชำระค่าใช้จ่ายในการเดินทางทั้งหมดไปเรียบร้อยแล้ว
17. ในกรณีที่ลูกค้ามีวีซ่าทำงานที่ประเทศไทยอย่างถูกต้องตามกฎหมาย ท่านจะต้องทำ RE ENTRY VISA ก่อนออกนอกราชอาณาจักรไทยทุกครั้ง