



TXNZ02



บินฟูลเซอร์วิส



THE SPIRIT OF NEW ZEALAND IN WINTER



ถ่ายรูปต้นวานาก้าผู้โดดเดี่ยว
ที่ทะเลสาบวานาก้า



เยือนหมู่บ้านฮอบบิท
แห่งลอร์ด ออฟ เดอะ ริงส์



นั่งเรือชมความงาม
ฟยอร์ดแห่ง
มิลฟอร์ด ซาวด์



ดูหอนเรืองแสง
โวกีโท

10 D | 22-31 ก.ค. 69 (วันเฉลิมฯ, อาสาพหุฯ, เข้าพรรษา)
8 N | 08-17 ส.ค. 69 (วันแม่แห่งชาติ)

ทัวร์แกรนด์นิวซีแลนด์เกาะเหนือ-ใต้

- ขึ้นอ.ชมวิวเทือกเขาเมาท์คุกและธารน้ำแข็งทิสมัน พร้อมแวะถ่ายรูปที่จุด Snow landing (ออบชั่นทัวริ)
- นั่งกระเช้าขึ้นยอดเขาบ็อบพีก, ชิบรดลูจ พร้อมมื้ออาหารบุฟเฟ่ต์นานาชาติสุด Exclusive
- ซ็อบบิ่งควีนส์ทาวน์, แอชเบอตัน, ไครสต์เชิร์ช

ราคาเพียง!
169,000
รวมค่าวีซ่าแล้ว!!



อาหาร 27 มื้อ
(เสริมมื้ออาหารไทย)



บินภายใน 1 ฑา



นน.กระเป๋า 23 KG



พักดี 4-5 ดาว
พักควีนส์ทาวน์ 3 คืน - พักคาโป 1 คืน

วันที่	โปรแกรมทัวร์	โรงแรม	เมือง	อาหาร		
				เช้า	กลางวัน	เย็น
1	สนามบินสุวรรณภูมิ	-	-	-	-	
2	ท่าอากาศยานนานาชาติคิงส์ฟอร์ด สมิธ (ซิดนีย์ - ออสเตรเลีย) - ท่าอากาศยานนานาชาติอ็อคแลนด์ - อ็อคแลนด์ (เกาะเหนือนิวซีแลนด์) - พาร์เนลวิลล์ - ยอดเขาอีเดน	The Cordis hotel Auckland 4* หรือเทียบเท่า	อ็อคแลนด์	-		 อาหารจีน
3	เมืองมาตามากา - หมู่บ้านชาวฮอบบิท - ชมวิวเทือกเขาโคโม เรนจ์ - เมืองโรโตรัว - ศูนย์วัฒนธรรมชาวเมารี	Sudima Lake Rotorua 4* หรือเทียบเท่า	โรโตรัว	 อเมริกัน เบรคฟาสต์	 บุฟเฟ่ต์	 อาหารสไตล์ ชาวเมารี
4	พาราโคช วิลเลจ สปริงจ์ - กำหนดเรื่องแวงไวโทโม - เมืองอ็อคแลนด์ - หอคอยสกายทาวเวอร์	The Cordis hotel Auckland 4* หรือเทียบเท่า	อ็อคแลนด์	 อเมริกัน เบรคฟาสต์	 อาหารสไตล์ บาร์บีคิว	 อาหารจีน
5	อ็อคแลนด์ (เกาะเหนือนิวซีแลนด์) - เมืองควีนส์ทาวน์ (เกาะใต้นิวซีแลนด์) - เมืองแอร์โรทาวน์ - Jetboat (Optional tour) - ซ้อมปีนเมืองควีนส์ทาวน์	Copthorne lakefront Queenstown 4* หรือเทียบเท่า	ควีนส์ทาวน์	 อเมริกัน เบรคฟาสต์	 อาหารจีน	 อาหารไทย
6	ทะเลสาบเทคาโป - มิลฟอร์ด ซาวด์ - อุทยานแห่งชาติฟยอร์ดแลนด์ - ล่องเรือชมมิลฟอร์ด ซาวด์ - เมืองควีนส์ทาวน์	Copthorne lakefront Queenstown 4* หรือเทียบเท่า	ควีนส์ทาวน์	 อเมริกัน เบรคฟาสต์	 อาหารสไตล์ ตะวันตก	 อาหารจีน
7	ล่องเรือกลไฟโบราณ TSS Earnslaw Steamship - วอลเทอร์ฟิคฟาร์ม - เมืองควีนส์ทาวน์ - นั่งกระเช้าขึ้นยอดเขานิวฟิค-กิจกรรมจับรถลูจ	Copthorne lakefront Queenstown 4* หรือเทียบเท่า	ควีนส์ทาวน์	 อเมริกัน เบรคฟาสต์	 อาหารสไตล์ บาร์บีคิว	 อาหารจีน
8	เมืองครอมเวลล์ - ทะเลสาบวานากา - แชมอนฟาร์ม - ทะเลสาบพูกา (เห็นวิวยอดเขาม้ากุก)	Peppers Bluewater 4* หรือเทียบเท่า	ทะเลสาบเทคาโป	 อเมริกัน เบรคฟาสต์	 อาหารสไตล์ บาร์บีคิว	 อาหารสไตล์ ตะวันตก
9	ทะเลสาบเทคาโป - ขึ้นชมวิวเทือกเขาม้ากุกและธารน้ำแข็งทีสมิน (Optional tour) - หุบเขาเบิร์คฟาส - เมืองเอชเบอตัน- เมืองโครสต์เชิร์ช	Crowne Plaza CHC 4* หรือเทียบเท่า	โครสต์เชิร์ช	 อเมริกัน เบรคฟาสต์	 อาหารจีน	 อาหารไทย
10	ท่าอากาศยานนานาชาติโครสต์เชิร์ช - ท่าอากาศยานนานาชาติคิงส์ฟอร์ด สมิธ (ซิดนีย์ - ออสเตรเลีย) - ท่าอากาศยานสุวรรณภูมิ	-	-	 		

เที่ยวบินขาไป

QF024 
FROM **BKK** TO **SYD**

BANGKOK 18.10 u. SYDNEY 06.25 u. +1

QF143 
FROM **SYD** TO **AKL**

SYDNEY 08.55 u. AUCKLAND 14.05 u.

เที่ยวบินภายใน

NZ635 
FROM **AKL** TO **ZQN**

AUCKLAND 09.30 u. QUEENSTOWN 11.25 u.

เที่ยวบินทากลับ

QF138 
FROM **CHC** TO **SYD**

CHRISTCHURCH 06.00 u. SYDNEY 07.35 u.

QF023 
FROM **SYD** TO **BKK**

SYDNEY 09.50 u. BANGKOK 16.40 u.

วันที่ 1**สนามบินสุวรรณภูมิ****(-/-/-)**

- 15.00 น. คณะพร้อมกัน ณ ท่าอากาศยานสุวรรณภูมิ อาคารผู้โดยสารขาออก เคาน์เตอร์สายการบิน Qantas Airlines โดยมีเจ้าหน้าที่ของบริษัทคอยให้การต้อนรับ
- 18.10 น. ออกเดินทางสู่ท่าอากาศยานนานาชาติซิดนีย์ คิงส์ฟอร์ด สมิธ เมืองซิดนีย์ ประเทศออสเตรเลีย โดยเที่ยวบินที่ QF24 ใช้เวลาเดินทางประมาณ 9 ชั่วโมง 35 นาที (มีอาหารบริการบนเครื่อง)

วันที่ 2**ท่าอากาศยานนานาชาติซิดนีย์ คิงส์ฟอร์ด สมิธ(ซิดนีย์-ออสเตรเลีย) –
ท่าอากาศยานนานาชาติอ็อคแลนด์ - เมืองอ็อคแลนด์ (เกาะเหนือ-นิวซีแลนด์)
– พาร์เนล วิลเลจ - ยอดเขาอีเดน****(-/-/D)**

- 07.35 น. เดินทางถึงท่าอากาศยานนานาชาติซิดนีย์ คิงส์ฟอร์ด สมิธ เมืองซิดนีย์ ประเทศออสเตรเลียเพื่อ
แวะเปลี่ยนเครื่อง (เวลาท้องถิ่นออสเตรเลีย เร็วกว่าประเทศไทย 4 ชั่วโมง)
- 08.55 น. ออกเดินทางสู่ท่าอากาศยานนานาชาติอ็อคแลนด์ เมืองอ็อคแลนด์ ประเทศนิวซีแลนด์ สายการบิน
Qantas Airlines โดยเที่ยวบินที่ QF 143 ใช้เวลาเดินทางประมาณ 3 ชั่วโมง 10 นาที (มี
อาหารบริการบนเครื่อง)
- 14.05 น. เดินทางถึงท่าอากาศยานนานาชาติอ็อคแลนด์ เมืองอ็อคแลนด์ ประเทศนิวซีแลนด์

****หมายเหตุ** ศุลกากรประเทศนิวซีแลนด์ ห้ามนำเข้าอาหารสดทุกชนิดและอาหารแห้งบาง
ชนิด อาทิเช่น เนื้อสด หมูแผ่น น้ำผึ้งและเมล็ดพันธุ์พืช เป็นต้น **กรุณาปฏิบัติ
ตามอย่างเคร่งครัด!!****

ข้อควรปฏิบัติของผู้ร่วมคณะท่องเที่ยว :-

กระทรวงคมนาคมของประเทศนิวซีแลนด์ มีกฎระเบียบข้อบังคับที่เข้มงวดสำหรับการจำกัดเวลาปฏิบัติหน้าที่
ของเจ้าหน้าที่ขับรถพาเที่ยวสูงสุด **12 ชั่วโมงต่อวัน (รอบ 24 ชั่วโมง)** กับทางคณะท่องเที่ยว

โปรดตรวจสอบให้แน่ใจว่าไม่เกินขีดจำกัดดังกล่าว หากเจ้าหน้าที่ขับรถพาเที่ยวถูกบังคับให้ฝ่าฝืนระเบียบเวลา
ทำงาน ทางคณะท่องเที่ยวอาจถูกปรับสูงสุด **25,000 ดอลลาร์นิวซีแลนด์** และเจ้าหน้าที่ขับรถพาเที่ยวจะต้อง
หยุดพักอย่างน้อย **10 ชั่วโมง** ก่อนวันเริ่มต้นถัดไป (รอบ **24 ชั่วโมง**) และจะต้องหยุดพักอย่างน้อย **24 ชั่วโมง**
หลังจากทำงานครบ **70 ชั่วโมง (ห้ามเกินเด็ดขาด !!!)**

หลังรับสัมภาระ และผ่านด่านตรวจคนเข้าเมืองเรียบร้อยแล้ว นำทุกท่านเที่ยวชม **เมืองอ็อค
แลนด์ (Auckland)** เป็นเมืองที่ใหญ่ที่สุดของนิวซีแลนด์ และยังเป็นเมืองที่สำคัญทางด้าน
การค้า การศึกษาและการเงิน ท่าเรือริมอ่าวที่สวยงามเต็มไปด้วยเรือไม้ร้อยลำ โดยการนั่งรถ
ข้าม **สะพานฮาร์เบอร์บริดจ์ (Auckland Harbour Bridge)** ขึ้นชมอ่าวจอดเรือที่แสนงดงาม
ผ่านชมน่านเมืองเก่า **พาร์เนล วิลเลจ (Parnell Village)**



จากนั้นพาทุกท่านขึ้น **ยอดเขาอีเดน (Mount Eden Auckland)** ชมปากปล่องภูเขาไฟที่ดับสนิท อีกทั้งยังสามารถมองเห็นทิวทัศน์ของเมืองฮ็อคแลนด์โดยรอบได้อย่างชัดเจน



ช่วงค่ำ

รับประทานอาหารเย็น ณ ภัตตาคารอาหารจีน

ที่พัก

The Cordis hotel Auckland 4* หรือเทียบเท่า

วันที่ 3

เมืองมาทามาตา - หมู่บ้านชาวฮอบบิท - ชมวิวเทือกเขาโคไมเรนจ์ -
เมืองโรโตรัว - ศูนย์วัฒนธรรมชาวเมารี (B/L/D)

ช่วงเช้า

รับประทานอาหารเช้า ณ ห้องอาหารโรงแรม

ออกเดินทางสู่ **เมืองมาทามาตา(Matamata)** ประตูลงเข้าสู่ **หมู่บ้านชาวฮอบบิท (Hobbiton Movie Set Tours)** สัมผัสกับประสบการณ์เบื้องหลังของสถานที่ถ่ายทำภาพยนตร์ไตรภาคเรื่อง เดอะ ลอร์ด ออฟ เดอะ ริงส์ และ เดอะ ฮอบบิท ของผู้กำกับชื่อดัง เซอร์ปีเตอร์ แจ็คสัน ขึ้นชมกับพื้นที่อันสุดแสนสวยงามของฟาร์มเลี้ยงแกะที่กว้างใหญ่ถึง 1,250 เอเคอร์ ที่นี่มีฝูงแกะและฝูงวัวมากมาย ตลอดจนทิวทัศน์อันแสนงดงามของ **เทือกเขาโคไมเรนจ์ (Kaimai Ranges)** อันตระการตา ซึ่งเป็นฉากในภาพยนตร์และชมหมู่บ้านของชาวฮอบบิทน้อย ซึ่งปัจจุบันยังคงอนุรักษ์เอาไว้ และได้ปรับปรุงให้เป็นสถานที่ท่องเที่ยวยอดนิยมของนิวซีแลนด์ที่ไม่ควรพลาดเป็นอย่างยิ่ง



ช่วงเที่ยง

รับประทานอาหารกลางวันแบบบุฟเฟต์พื้นเมือง ณ ห้องอาหารในหมู่บ้านฮอบบิท

ช่วงบ่าย

ออกเดินทางสู่ **เมืองโรโตรัว (Rotorua)** เมืองท่องเที่ยวที่โด่งดังและมีชื่อเสียงที่สุดแห่งหนึ่งของเกาะเหนือ เมืองแห่งนี้มีน้ำพุร้อนและบ่อโคลนเดือด ซึ่งตั้งอยู่ริมทะเลสาบโรโตรัว และยังได้รับสมญานามว่า "Sulphur City" เมืองที่เต็มไปด้วยพลังความร้อนใต้พิภพ และมีชาวเมารีอาศัยอยู่เป็นจำนวนมาก เพราะเป็นเมืองที่มีความร้อนจากใต้ดินที่สามารถปรุงอาหารได้ โดยการนำเนื้อสัตว์ไปฝังในดินที่มีความร้อนสูงจนสุก ชาวเมารีเรียกว่า ฮังจี้ (Hangi) และเมืองโรโตรัวยังเป็นเมืองท่องเที่ยวที่สำคัญอีกแห่งของเกาะเหนือที่นักท่องเที่ยวนิยมมากที่สุด



จากนั้นพาทุกท่านไปยัง **ศูนย์วัฒนธรรมชาวเมารี (Te Puia)** ซึ่งเป็นศูนย์วัฒนธรรมและศูนย์ฝึกหัดงานด้านการฝีมือของชาวเมารี อาทิ การแกะสลักไม้และการทอเครื่องนุ่งห่ม ชมน้ำพุร้อน บ่อโคลนเดือด สิ่งมหัศจรรย์ที่เกิดขึ้นจากพลังความร้อนใต้พิภพ ที่พวยพุ่งขึ้นมาจากพื้นดินโดยผสมแร่ธาตุต่างๆ ตามธรรมชาติ



ช่วงค่ำ

รับประทานอาหารค่ำ สไตล์ชาวเมารี แบบฮังจี้

ที่พัก

Sudima Lake Rotorua 4* หรือเทียบเท่า

วันที่ 4

พาราไดซ์ วัลเลย์ สปริงจ์ - ถ้ำนอนเรือแสงไวโทโม - เมืองฮ็อคแลนด์ - หอคอยสกาย ทาวเวอร์ (B/L/D)

ช่วงเช้า **รับประทานอาหารเช้า ณ ห้องอาหารโรงแรม**

นำทุกท่านเข้าชม **พาราไดซ์ วัลเลย์ สปริงจ์ (Paradise Valley Spring)** ศูนย์อนุรักษ์พันธุ์ปลาเทราท์ ที่ว่ายขึ้นมาจากทะเลสาบโรโตรัวเพื่อวางไข่ตามธรรมชาติ ชมต้นเฟิร์นสีเงิน สัญลักษณ์ของประเทศนิวซีแลนด์



ออกเดินทางสู่ ไวโทโม่ ดินแดนแห่งหอนเรืองแสง เพื่อเข้าชม **ถ้ำหอนเรืองแสงไวโทโม่ (Waitomo Caves)** ถ้ำที่มีหอนเรืองแสงเปล่งประกายระยิบระยับเป็นล้านๆตัว ประดุจดังดวงดาวบนท้องฟ้ายามค่ำคืน ซึ่งนับเป็นสิ่งมหัศจรรย์ทางธรรมชาติที่หาดูได้ยาก โดยไกด์ท้องถิ่นจะนำท่านเดินเข้าชมความงดงามของถ้ำหินงอกหินย้อยที่เกิดขึ้นตามธรรมชาติภายในถ้ำ แล้วลงเรือล่องเข้าไปในถ้ำอันเจิบสงบ เป็นที่อยู่อาศัยของหอนเรืองแสงที่แสงงดงาม



ช่วงเที่ยง **รับประทานอาหารกลางวัน เมนูบาร์บีคิว**

เดินทางกลับเมืองอ็อคแลนด์ จากนั้นพาทุกท่านไป **หอคอยสกาย ทาวเวอร์ (Auckland Sky Tower)** ที่มีความสูงถึง 328 เมตร โดดเด่นเป็นสัญลักษณ์อันสง่างามของเมืองอ็อคแลนด์ ซึ่งเปิดให้บริการมาตั้งแต่เดือนสิงหาคม ค.ศ. 1997 โดยด้านบนหอคอยจะสามารถชมทัศนียภาพรอบเมืองอ็อคแลนด์ได้กว้างไกลกว่า 80 กิโลเมตร หอคอยยอดแหลมแห่งนี้ถือเป็นส่วนหนึ่งของ สกายซิติคคอมเพล็กซ์ ซึ่งประกอบไปด้วยคาสีโน ที่เปิดให้บริการตลอด 24 ชั่วโมง ร้านอาหาร บาร์ คาเฟ่ และโรงแรม เรียกได้ว่ามีครบทุกอย่างไว้คอยให้บริการ



ช่วงค่ำ **รับประทานอาหารค่ำ ณ ภัตตาคารอาหารจีน**

ที่พัก **The Cordis hotel Auckland 4* หรือเทียบเท่า**

วันที่ 5 **เมืองอ็อคแลนด์ (เกาะเหนือ-นิวซีแลนด์) – เมืองควีนส์ทาวน์ (เกาะใต้-นิวซีแลนด์) - เมืองแอร์โรทาวน์ – Jetboat (Optional) – รับประทานอาหารในเมืองควีนส์ทาวน์ (B/L/D)**

ช่วงเช้า **รับประทานอาหารเช้า ณ ห้องอาหารโรงแรม**

07.30 น. ออกเดินทางไปยังท่าอากาศยานนานาชาติอ็อคแลนด์ เมืองอ็อคแลนด์เพื่อเตรียมตัวเดินทางไปยังท่าอากาศยานควีนส์ทาวน์ **เมืองควีนส์ทาวน์ (เกาะใต้ – นิวซีแลนด์)**

09.30 น. นำคณะออกเดินทางสู่ท่าอากาศยานควีนส์ทาวน์ โดยสายการบิน Air New Zealand เที่ยวบินที่ NZ 635 ใช้เวลาเดินทางประมาณ 1 ชั่วโมง 55 นาที

11.25 น. เดินทางถึงท่าอากาศยานควีนส์ทาวน์ หลังรับสัมภาระและผ่านด่านตรวจคนเข้าเมืองเรียบร้อยแล้ว นำคณะเดินทางไปยัง**เมืองควีนส์ทาวน์ (Queenstown)** เมืองที่ตั้งอยู่ริมทะเลสาบวาคาติปู ที่โอบล้อมไปด้วยขุนเขาใหญ่น้อย เต็มไปด้วยธรรมชาติอันแสนงดงาม สมกับเป็นสถานที่ใช้ถ่ายทำภาพยนตร์จำนวนมากจากทั่วโลก

ช่วงเที่ยง **รับประทานอาหารกลางวัน ณ กัตตาคารอาหารจีน**



ช่วงบ่าย พาทุกท่านออกเดินทางไปยัง**เมืองแอร์โรทาวน์ (Arrowtown)** เมืองแห่งเหมืองทองคำในอดีต ซึ่งครั้งหนึ่งเคยเต็มไปด้วย นักแสวงโชคจากทั่วทุกสารทิศ ชมความน่ารักของชุมชนเล็กๆ ท่ามกลางขุนเขาที่สวยงามทุกฤดูกาลตั้งภาพวาด



Optional tour พาทุกท่านเปิดประสบการณ์ใหม่กับกิจกรรม Jetboat เรือล่องแก่งความเร็วสูง ที่ได้รับการออกแบบเป็นพิเศษ ส่วนลำตัวทำด้วยอลูมิเนียมอย่างหนา เล่นด้วยความเร็วสูงตื่นเต้นเร้าใจตามอัธยาศัย

ตารางอัตราค่าบริการ Jetboat เรือล่องแก่งความเร็วสูง (ราคาอาจมีการเปลี่ยนแปลง)
• ค่าบริการประมาณท่านละ NZ\$ 169.-



หลังจากนั้น ให้ท่านอิสระเดินเล่นเมืองครินทาวน ให้ท่านถ่ายรูปชมวิวยุทธศาสตร์โรมานติกและอิสระให้ท่านช้อปปิ้งภายในตัวเมืองครินส์ทาวน หรือลิ้มรส Ferburger เป็นแฮมเบอร์เกอร์ชื่อดังของเมืองครินส์ทาวน ที่นักท่องเที่ยวทั่วโลกรู้จักดี แม้จะมีเพียงแค่นี้แห่งเดียวโดยไม่เคยเปิดสาขาที่อื่นเลย เปิดดำเนินการมาตั้งแต่ปี 2001 แต่ความอร่อยคุ้มค่านั้นเป็นที่เลื่องลือกันปากต่อปากกันเลยทีเดียว และเป็นเมืองเดียวที่ร้านค้าเปิดบริการถึง 3 ทุ่มทุกวัน



ช่วงค่ำ

รับประทานอาหารค่ำ ณ ภัตตาคารอาหารไทย

ที่พัก

Copthorne lakefront Queenstown 4* หรือเทียบเท่า

วันที่ 6

ทะเลสาบเทอานา - มิลฟอร์ด ซาวด์ - อุทยานแห่งชาติฟยอร์ดแลนด์ – ล่องเรือ
ชมมิลฟอร์ด ซาวด์ เมืองควีนส์ทาวน์ (B/L/D)

ช่วงเช้า รับประทานอาหารเช้า ณ ห้องอาหารโรงแรม

07.00 น. นำท่านเดินทางสู่ **ทะเลสาบเทอานา (Lake Te Anau)** ทะเลสาบน้ำจืดที่ใหญ่เป็นอันดับ 2 ของประเทศนิวซีแลนด์



08.30 น. ออกเดินทางต่อไปผ่านเขตป่าพรุ ป่าเบญจพรรณและทุ่งกว้าง เข้าสู่ **มิลฟอร์ด ซาวด์ (Milford Sound)** ในดินแดนส่วนที่เป็น **อุทยานแห่งชาติฟยอร์ดแลนด์ (Fiordland National Park)** ซึ่งถูกประกาศให้เป็นมรดกโลกทางธรรมชาติของทั่วโลก ซึ่งมีในลักษณะนี้เพียง 2 แห่งในโลก กล่าวคือภูมิประเทศแบบทะเลที่เคยเป็นธารน้ำแข็งในยุคโบราณ กัดเซาะหินทำให้น้ำท่วมแทนที่ กลายเป็นอ่าวลึก โดยระหว่างทางท่านจะได้ชมความงดงามที่สร้างสรรค์โดยธรรมชาติของ **ทะเลสาบกระจก (Mirror Lake)** ทะเลสาบที่ใสราวกระจก เป็นทะเลสาบที่ท่านจะสามารถมองเห็นสะท้อนภาพภูเขาเป็นวิวอยู่เบื้องล่าง และแวะ **ชมน้ำตกที่มีความยิ่งใหญ่ที่ Chasm**



นำท่านขึ้น **เรือ Milford Sound Scenic Cruise** ล่องชมความงดงามของธรรมชาติโดยรอบ ตื่นตาตื่นใจกับสายน้ำตกอันสูงตระหง่านของ **น้ำตกโบเวน (Bowen falls)** ซึ่งมีความสูง 160 เมตรจากหน้าผา ชมแมวน้ำนอนอาบแดดบนโขดหินอย่างสบายใจ



ช่วงเที่ยง **รับประทานอาหารกลางวัน แบบบุฟเฟต์บนเรือ**

ช่วงบ่าย ล่องเรือกลับท่าเรือ เพื่อเดินทางกลับสู่เมืองควีนส์ทาวน์ ขึ้นชมกับทัศนียภาพอันตระการตาของเมืองควีนส์ทาวน์ ที่ตั้งอยู่ริมทะเลสาบวาคาติปู ทะเลสาบสีฟ้าเทอควอยส์ที่ยาวที่สุดของประเทศ



ช่วงค่ำ **รับประทานอาหารค่ำ ณ ภัตตาคารอาหารไทย**

ที่พัก **Copthorne lakefront Queenstown4* หรือเทียบเท่า**

วันที่ 7

ล่องเรือกลไฟโบราณ TSS Earnslaw Steamship - วอลเทอร์พีคฟาร์ม – เมืองครินส์ทาวน์ – นั่งกระเช้าไปยังยอดเขาบีอบพีค-กิจกรรมขับรถลูลูจ (รวมค่ากิจกรรม) (B/L/D)

ช่วงเช้า

รับประทานอาหารเช้า ณ ห้องอาหารโรงแรม

นำท่านขึ้นเรือกลไฟโบราณ TSS Earnslaw Steamship ล่องเรือชมความสวยงามของ ทะเลสาบวาคาติปู (Lake Wakatipu) มุ่งสู่วอลเทอร์พีค ฟาร์ม (Walter Peak High Country Farm)



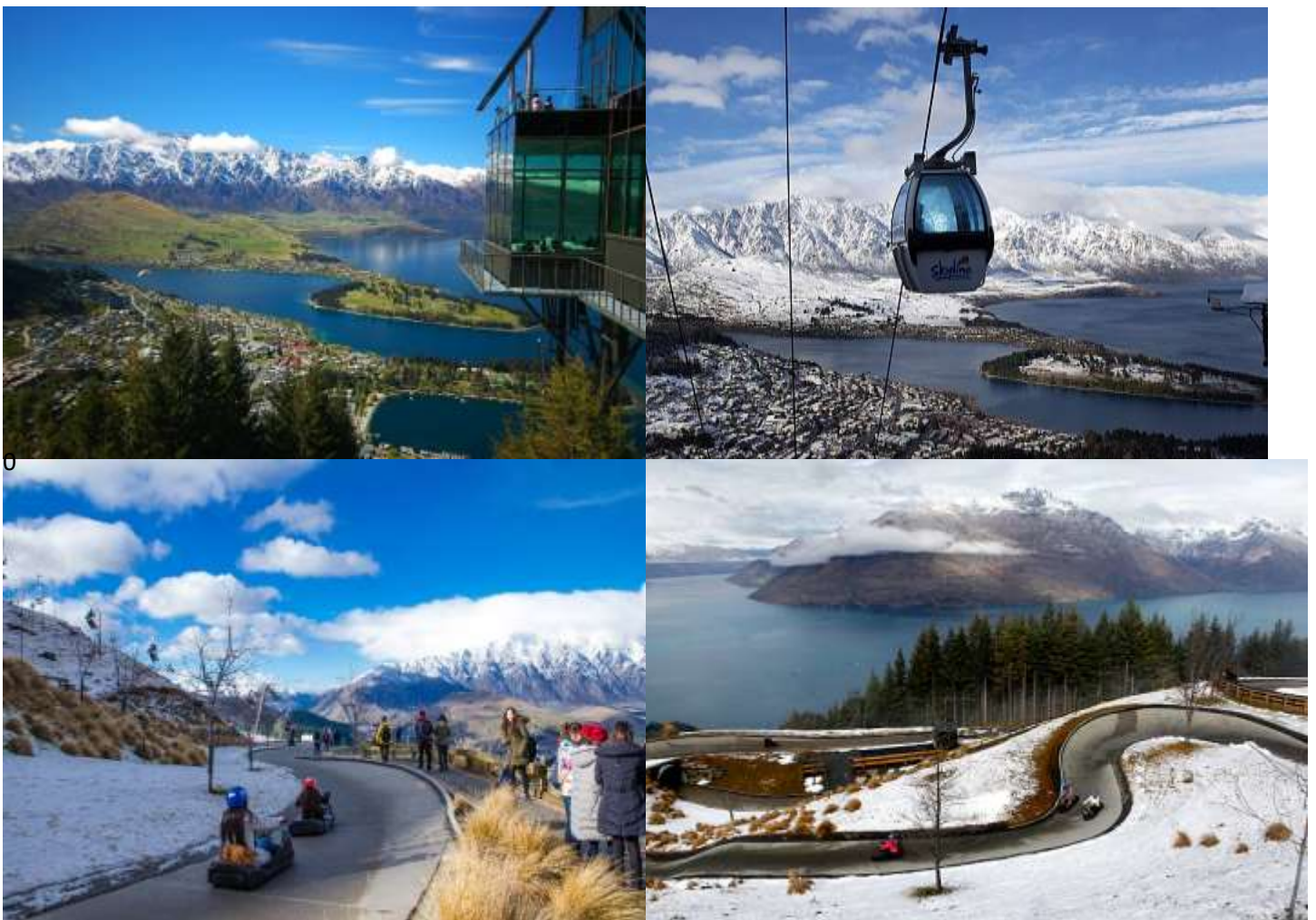
ช่วงเที่ยง

รับประทานอาหารกลางวันแบบบุฟเฟต์ บาร์บีคิว ณ ห้องอาหารในวอลเทอร์พีค ฟาร์ม (WALTER PEAK FARM) จากนั้นชมสาธิตการบังคับสุนัขต้อนแกะและสาธิตการตัดขนแกะ



14.45 น. นำท่านกลับขึ้นเรือเพื่อล่องกลับเมืองควีนส์ทาวน์ อีสระให้ท่านพักผ่อนหรือเดินเล่นชมเมืองควีนส์ทาวน์

16.00 น. พาทุกท่านนั่ง **กระเช้าคอนโดลา** ขึ้นสู่ **ยอดเขาบ็อบพีค (Bob's Peak)** ท่านจะได้สัมผัสความสวยงามของเมืองควีนส์ทาวน์ในมุมสูง ที่ท่านจะมองเห็นอาคารบ้านเรือนที่ปลูกสร้างตามไหล่เขา พร้อมกับทะเลสาบวาคาติปูที่สวยงามด้านล่าง พร้อมชมยอดเขาที่ปกคลุมด้วยหิมะในฤดูหนาว พร้อมทั้งสนุกสนานกับ **กิจกรรมขั้บรถลูจ Skyline Luge** ท่านละ **3 รอบ (รวมค่ากิจกรรมแล้ว)**



ช่วงค่ำ **รับประทานอาหารค่ำ ณ ภัตตาคารอาหารจีน**

ที่พัก **Copthorne lakefront Queenstown 4* หรือเทียบเท่า**

วันที่ 8

เมืองครอมเวลล์ - ทะเลสาบวานาก้า - แชลมอนฟาร์ม - ทะเลสาบพูกาภิ (เห็นวิวยอดเขาเม้าท์คุก) (B/L/D)

ช่วงเช้า รับประทานอาหารเช้า ณ ห้องอาหารโรงแรม

นำท่านเดินทางสู่เมืองครอมเวลล์ (Cromwell) เมืองแห่งสวนผลไม้ที่มีชื่อเสียงของนิวซีแลนด์ ให้ท่านได้แวะร้าน Mrs.Jones fruit shop เลือกซื้อผลไม้สดตามฤดูกาล หรือผลไม้อบแห้ง และแปรรูปนานาชนิดของนิวซีแลนด์



จากนั้นชม เมืองวานาก้า (WANAKA) เมืองเล็ก ๆ ริมทะเลสาบวานาก้า ให้ท่านได้ชมและถ่ายรูปกับทะเลสาบวานาก้า (WANAKA LAKE) เป็นทะเลสาบน้ำใสราวกระจก เมื่อสะท้อนกับแสงแดดจะทำให้เห็นสีอันสวยงามของน้ำในทะเลสาบ และบริเวณทะเลสาบยังมีหาดทรายสั้นๆ ปูทางสู่ท้องน้ำที่ทอดตัวออกไปไกลจรดแนวเขาสูงอีกฟากหนึ่งของทะเลสาบผืนน้ำอันกว้างขวางแห่งนี้ เป็นทะเลสาบที่แสนงดงามที่สุดแห่งหนึ่งของนิวซีแลนด์ ที่นี้ยังมีต้น Willow ที่ขึ้นตระหง่านอยู่ในทะเลสาบวานาก้า ด้วยรูปทรงของต้นที่สวยงามและเข้ากับวิถีธรรมชาติของทะเลสาบวานาก้า ที่เป็นชื่อเมืองด้วย จนได้ขนานนามว่า ต้นวานาก้า WANAKA TREE และมีฉายาว่า "ต้นไม้แห่งความเหงา" เพราะมีต้นไม้อยู่ต้นเดียวที่เหลือรอด ตั้งโดดเด่นอยู่ริมทะเลสาบวานาก้า



ช่วงเที่ยง รับประทานอาหารกลางวัน เมฆูบาร์บีคิว

นำท่านเดินทางไปยัง **แซลมอนฟาร์ม High country salmon farm** พร้อมชิมปลาแซลมอนสดๆ (รวมค่าชิม Sashimi คนละ 100 กรัม) ที่นี่เป็นฟาร์มแซลมอนขนาดใหญ่แล้วยังมีผลิตภัณฑ์เกี่ยวกับแซลมอนจำหน่ายอีกด้วย เมื่อมาถึงนิวซีแลนด์ปลาแซลมอนเป็นอีกสิ่งหนึ่งที่ห้ามพลาด



จากนั้นพาทุกท่านออกเดินทางสู่ **ทะเลสาบพุกากิ (Lake Pukaki)** จุดชมวิวของ **ยอดเขาเม้าท์ค็อก (Mt. Cook)** ที่มีความสูงถึง 3,754 เมตร ขึ้นชมทัศนียภาพอันงดงามของยอดเขาที่สูงตระหง่านและถูกปกคลุมไปด้วยหิมะตลอดทั้งปี



ช่วงค่ำ รับประทานอาหารค่ำ ณ ภัตตาคารอาหารจีน
ที่พัก **Peppers Bluewater 4*** หรือเทียบเท่า

วันที่ 9

ทะเลสาบเทคาโป – ขึ้นเฮลิคอปเตอร์ชมวิวเทือกเขาเมาท์คุกและธารน้ำแข็งทัสมัน (Optional) - หุบเขาเบิร์กพาส – เมืองแอสเบอดัน - เมืองไครสต์เชิร์ช (B/L/D)

ช่วงเช้า

รับประทานอาหารเช้า ณ ห้องอาหารโรงแรม

พาทุกท่านเดินทางต่อไปยัง **ทะเลสาบเทคาโป (Lake Tekapo)** เป็นทะเลสาบน้ำจืด ตั้งอยู่บริเวณเชิงเทือกเขา Southern Alps ใน Mackenzie Country บนเกาะใต้ ประเทศนิวซีแลนด์ ลักษณะโดดเด่นของทะเลสาบเทคาโปอยู่ที่น้ำในทะเลสาบ ซึ่งมีสีฟ้าเทอร์ควอยซ์สดดงาม และน้ำที่ใสจนสามารถเห็นพื้นหินใต้ทะเลสาบได้อย่างชัดเจน น้ำในทะเลสาบแห่งนี้ไหลมาจากธารน้ำแข็งขนาดใหญ่บนเทือกเขาโดยไหลลงสู่ทะเลสาบ จึงทำให้มีสีฟ้าสวยงามราวกับทะเลสาบในเทพนิยาย



กิจกรรมแนะนำ ทดลองนั่งเฮลิคอปเตอร์ ขึ้นชมทัศนียภาพเทือกเขาเมาท์คุก และชมทัสมันกลาเซียร์ ธารน้ำแข็ง ขนาดใหญ่ใจกลางยอดเขา (ไม่รวมค่ากิจกรรม)

****กิจกรรมนี้สามารถทำได้ในวันที่ 8 ช่วงบ่ายหรือวันที่ 9 ตอนเช้า ทั้งนี้ขึ้นอยู่กับสภาพอากาศ ทางหัวหน้าทัวร์จะเช็คสภาพอากาศหน้างานและพาทุกท่านไปทำกิจกรรมนี้ตามความเหมาะสม ****

ตารางอัตราค่าบริการนั่งเฮลิคอปเตอร์ (ราคาอาจมีการเปลี่ยนแปลง)

- ค่าบริการประมาณท่านละ NZ\$ 455 – NZ\$ 695



จากนั้นเดินทางผ่าน**หุบเขาเบิร์กพาส** เมืองแฟร์รีและเมืองเจอร์ราติน ชื่นชมกับทัศนียภาพตลอดสองข้างทางอันงดงามเหมือนดังภาพวาดของนิวซีแลนด์ ผ่านทุ่งหญ้าที่เลี้ยงม้า เลี้ยงวัว และเลี้ยงแกะที่แสนน่ารัก



พาทุกท่านเดินทางเข้าสู่**เมืองแอสเบอร์ตัน (Ashburton)** ให้ท่านชมและเลือกซื้อสินค้าที่ระลึกของนิวซีแลนด์ อาทิ ครีมรกแกะหรือครีมหน้าแดง เซรั่มรกแกะ ช็อคโกแลต ผลิตภัณฑ์บำรุงสุขภาพและผลิตภัณฑ์จากขนแกะต่างๆ



ช่วงเที่ยง รับประทานอาหารกลางวัน ณ ภัตตาคารอาหารจีน

นำท่านชมรอบ**เมืองไครสต์เชิร์ช (Christchurch)** เมืองที่ได้รับสมญานามว่า “เมืองอังกฤษนอกเกาะอังกฤษ” ผ่านชมสวนสาธารณะแฮกเลย์ ศาลาว่าการประจำเมือง เทียวชมสวนพฤกษศาสตร์ ชมพิพิธภัณฑ์แคนเทอเบอร์รี่ ภายในพิพิธภัณฑ์ท่านจะได้พบเรื่องราวประวัติความเป็นมาของชาวเมารีและนกมีว ชมบรรยากาศจำลองของถนนสายสำคัญและย่านการค้าในสมัยยุคตื่นทองของเมือง ไครสต์เชิร์ช ปัจจุบันบริเวณกลางเมืองที่เคยประสบเหตุแผ่นดินไหวได้เปิดบริการร้านค้า ร้านอาหาร ร้านกาแฟเล็กๆ ฯลฯ จนกลับเป็นปกติและดูทันสมัยขึ้นกว่าเดิมอีกด้วย



ช่วงค่ำ รับประทานอาหารค่ำ ณ ภัตตาคารอาหารไทย
ที่พัก Crowne Plaza Christchurch 4* หรือเทียบเท่า

วันที่ 10 **ท่าอากาศยานนานาชาติไครสต์เชิร์ช – ท่าอากาศยานนานาชาติซิดนีย์
คิงส์ฟอร์ด สมิธ (ซิดนีย์-ออสเตรเลีย) - ท่าอากาศยานสุวรรณภูมิ
(B/-/-)**

ช่วงเช้า **รับประทานอาหารเช้า ณ ห้องอาหารโรงแรม**

03.00 น. พาทุกท่านเดินทางไปยังท่าอากาศยานนานาชาติไครสต์เชิร์ช

06.00 น. ออกเดินทางสู่ท่าอากาศยานนานาชาติซิดนีย์ คิงส์ฟอร์ด สมิธ (ซิดนีย์-ออสเตรเลีย) โดยสายการบิน Qantas Airlines เที่ยวบิน QF 138 ใช้เวลาเดินทางประมาณ 3 ชั่วโมง 35 นาที (มีอาหารบริการบนเครื่อง)

07.35 น. เดินทางถึง ท่าอากาศยานนานาชาติซิดนีย์ คิงส์ฟอร์ด สมิธ (ซิดนีย์-ออสเตรเลีย) เพื่อแวะเปลี่ยนเครื่อง (เวลาท้องถิ่นออสเตรเลีย ช้ากว่า ประเทศนิวซีแลนด์ 2 ชั่วโมง)

09.50 น. ออกเดินทางสู่ท่าอากาศยานสุวรรณภูมิ โดยสายการบิน Qantas Airlines เที่ยวบินที่ QF 295 ใช้เวลาเดินทางประมาณ 9 ชั่วโมง 50 นาที (มีอาหารบริการบนเครื่อง)

16.40 น. เดินทางถึงท่าอากาศยานสุวรรณภูมิโดยสวัสดิภาพ

ตารางเที่ยวบิน

หมายเลขเที่ยวบิน	เวลาออกเดินทาง	เวลาเดินทางถึง	ระยะเวลาเดินทางโดยประมาณ
ขาไป QF24 BKK – SYD	18.10 น.	06.25 น.+1	9 ชั่วโมง 15 นาที
QF143 SYD - AKL	08.55 น.	14.05 น.	3 ชั่วโมง 10 นาที
ไฟล์ทบินภายใน NZ635 AKL-ZQN	09.30 น.	11.25 น.	1 ชั่วโมง 55 นาที
ขากลับ QF138 CHC-SYD	06.00 น.	07.35 น.	3 ชั่วโมง 35 นาที
QF23 SYD - BKK	09.50 น.	16.40 น.	9 ชั่วโมง 50 นาที

อัตราค่าบริการ

คณะผู้เดินทาง	ราคาทัวร์/ท่าน
ผู้ใหญ่ พัก 2-3 ท่านต่อห้อง	169,000 บาท
เด็กอายุ 3-12 ปี พักกับผู้ใหญ่มีเตียงเสริม	164,000 บาท
เด็กอายุ 3-9 ปี พักกับผู้ใหญ่ไม่มีเตียง	144,000 บาท
พักเดี่ยวชำระเพิ่ม	26,900 บาท
ผู้ใหญ่ 3 ท่านต่อ 1 ห้องท่านที่ 3 ลด	1,500 บาท

ยังไม่รวมค่าทิปคนขับรถ ไกด์ท้องถิ่น และหัวหน้าทัวร์ 2,000 บาท/ท่าน

อัตราบริการนี้รวม :

- ค่าตัวเครื่องบินโดยสารไป-กลับระหว่างประเทศชั้นประหยัด ที่ระบุวันเดินทางไปกลับพร้อมคณะ พร้อมค่าภาษีน้ำมันเชื้อเพลิงและค่าภาษีสนามบินทุกแห่งตามรายการทัวร์ข้างต้น

- ค่าน้ำหนักกระเป๋า โหลดสัมภาระใต้เครื่อง 23 kg และ น้ำหนักกระเป๋า ถ้อยขึ้นเครื่อง 7 kg
- ที่พัก 8 คืน (ห้องละ 2-3 ท่าน) พร้อมอาหารเช้า อาหารกลางวัน และอาหารเย็นทุกวันตามที่ระบุในโปรแกรม
- คาร์ชันิวซีแลนด์
- หัวหน้าทัวร์ไทยสื่อสารภาษาไทย และไกด์ท้องถิ่นสื่อสารภาษาอังกฤษดูแลตลอดทริป
- รถรับส่งสนามบิน-โรงแรมที่พัก ทั้งขาไปและขากลับ และสถานที่ท่องเที่ยวทุกแห่งตามที่ระบุในโปรแกรม
- รถนำเที่ยว 37 ที่นั่ง พร้อมคนขับรถมีอาชีพตลอดการเดินทาง
- ค่าเข้าชมสถานที่ท่องเที่ยวต่างๆ ตามที่ระบุในรายการ
- ค่านั่งเรือ Milford Sound Scenic Cruise และ นั่งเรือรถไฟโบราณ TSS Earnslaw Steamship
- ค่านั่งกระเช้าคอนโดล่าขึ้นขึ้นสู่ยอดเขานีอบพิค
- ค่ากิจกรรมขับรถลุย 3 รอบ/ต่อท่าน
- น้ำดื่มวันละ 1 ขวด/ท่าน
- ค่าประกันภัยอุบัติเหตุระหว่างเดินทาง 1,000,000 บาท ตามเงื่อนไขกรมธรรม์

อัตราบริการนี้ไม่รวม :

- ค่าน้ำหนักกระเป๋าเดินทางในกรณีที่เกิดเกินกว่าสายการบินกำหนด
 - น้ำหนักกระเป๋าสัมภาระโหลดใต้เครื่องไม่เกิน 23 กิโลกรัม
 - กระเป๋า Carry-on ถ้อยขึ้นเครื่อง 7 กิโลกรัม
- ค่าธรรมเนียมหนังสือเดินทาง และค่าใช้จ่ายส่วนตัว อาทิ ค่าโทรศัพท์ ค่าซักรีด ค่าเครื่องดื่มในห้องพัก และค่าอาหารที่สั่งมาทานในห้องพัก ค่าอาหารและเครื่องดื่มพิเศษอื่นๆ นอกเหนือจากรายการ
- ค่าทิปหัวหน้าทัวร์ ไกด์ท้องถิ่น และคนขับ รวม 2,000 บาท/คน/ทริป
- ค่าเล่นกิจกรรม Jetboat เรือล่องแก่งความเร็วสูง ค่าบริการประมาณท่านละ NZ\$169.-
- ค่ากินกรรมนั่งเฮลิคอปเตอร์ ที่ยอดเขานีอบพิค ค่าบริการประมาณท่านละ NZ\$ 455 – NZ\$ 695-
- ค่าเครื่องดื่มที่เป็นแอลกอฮอล์ ค่ามินิบาร์ และค่าเครื่องดื่มสำหรับมือเย็น
- ค่าธรรมเนียมเชื้อเพลิงที่ทางสายการบินอาจมีการเรียกเก็บเพิ่มเติมภายหลัง
- ค่าใช้จ่ายที่เกิดจากเหตุสุดวิสัยต่างๆ เช่น ภัยธรรมชาติ ความผิดพลาดของสายการบิน ค่าเสียหายที่เกิดจากการถูกขโมยและสูญหาย

การจองหรือสำรองที่นั่ง และ การยกเลิก :

- กรุณาจองล่วงหน้าอย่างน้อย 60 วันก่อนการเดินทาง และ **กรุณาชำระมัดจำ 60,000 บาท** (ที่นั่งจะยืนยันเมื่อได้รับเงินมัดจำแล้วเท่านั้น) พร้อมส่งหน้าพาสปอร์ต
- **สำหรับส่วนที่เหลือ บริษัทฯ จะขอเก็บค่าทัวร์ทั้งหมดก่อนการเดินทางอย่างน้อย 60 วันทำการ หากบริษัทฯ ไม่ได้รับเงินครบทั้งหมดก่อนวันเดินทาง บริษัทฯ ขอสงวนสิทธิ์ในการยกเลิกการให้บริการ**
- หากไม่ชำระส่วนที่เหลือก่อนวันเดินทางตามที่กำหนด ที่พักและกิจกรรมที่ได้ทำการจองอาจถูกยกเลิกได้
- **กรณียกเลิกก่อนการเดินทาง 30 วันขึ้นไป คืนเงินค่าทัวร์เต็มจำนวนโดยหักกับค่าใช้จ่ายที่เกิดขึ้นจริง**
- **กรณียกเลิกก่อนเดินทาง 15-29 วัน คืนเงินค่าทัวร์ 50 % โดยหักกับค่าใช้จ่ายที่เกิดขึ้นจริง**
- **กรณียกเลิกก่อนเดินทาง 0-14 วัน ไม่คืนเงินทุกกรณี**

เงื่อนไขการเดินทาง (กรุณาอ่านก่อนจอง) :

- โปรแกรมสามารถเปลี่ยนแปลงตามความเหมาะสมซึ่งอาจมีผลจากสภาพอากาศ เหตุทางธรรมชาติ หรือสถานการณ์ที่มีผลต่อความปลอดภัยท่าน ซึ่งเป็นสิ่งสำคัญในการเดินทาง จะขอสงวนสิทธิ์ในการปรับแผนการเดินทางใหม่ให้เหมาะสมกับเหตุการณ์ที่เกิดขึ้นและใกล้เคียงกับแผนเดิมที่ได้วางไว้อย่างใกล้เคียงที่สุด
- ผลประโยชน์และความปลอดภัยของท่านเป็นสิ่งที่เราคำนึงเสมอ ดังนั้น หากการเดินทางสู่สถานที่ท่องเที่ยวบางแห่งไม่สามารถทำได้ ทางหัวหน้าทัวร์และไกด์ท้องถิ่นจะทำการปรับแผนการเดินทางใหม่โดยจะแจ้งให้ลูกค้าทราบทุกครั้ง ทั้งนี้อาจมีการชำระค่าเดินทางเพิ่มเติมหากเดินทางออกไปพื้นที่ที่ห่างไกลขึ้น
- ทางบริษัทฯ ขอสงวนสิทธิ์ในการไม่รับผิดชอบต่อค่าใช้จ่ายใด ๆ ที่เกิดขึ้นจากเหตุสุดวิสัย เช่น การยกเลิกหรือล่าช้าของเที่ยวบิน การถูกปฏิเสธการเข้าเมือง สภาพอากาศไม่เอื้ออำนวย ภัยธรรมชาติ การจลาจล และอุบัติเหตุต่าง ๆ ที่สามารถเกิดขึ้นได้ รวมถึงเหตุการณ์ทางการเมืองทั้งในและต่างประเทศ และเหตุการณ์อื่น ๆ ที่อยู่นอกเหนือการรับผิดชอบของบริษัทฯ
- ในกรณีที่กองตรวจคนเข้าเมือง ทั้งที่อากาศยานในประเทศไทยหรือในประเทศนิวซีแลนด์ ปฏิเสธไม่ให้เดินทางออกหรือเข้าประเทศ ทางบริษัทฯ ขอสงวนสิทธิ์ที่จะไม่คืนค่าทัวร์ที่เรียกเก็บไม่ว่ากรณีใด ๆ ทั้งสิ้น

เอกสารในการขอวีซ่านิวซีแลนด์

(ใช้เวลาพิจารณาวีซ่าโดยประมาณ 20-35 วันทำการ)

เอกสารที่ใช้ยื่นวีซ่าท่องเที่ยวนิวซีแลนด์

ใช้เวลาทำการประมาณ 15-30 วัน

1. หนังสือเดินทาง (Passport) พร้อมสำเนา มีอายุไม่ต่ำกว่า 6 เดือน และมีหน้าว่างมีหน้าว่างสำหรับติดวีซ่าอย่างน้อย 2 หน้าคู่

****สแกนหน้าพาสปอร์ต+เรคคอร์ดการเดินทาง ส่งเข้ามาที่อีเมล****

2. รูปถ่ายสี 2 นิ้ว 2 รูป (ถ่ายไม่เกิน 6 เดือน) (พื้นหลังสีขาว)

****สแกนรูปถ่ายสีเข้ามาที่อีเมล****

3. สำเนาทะเบียนบ้าน

4. สำเนาบัตรประชาชน

5. ใบเปลี่ยนชื่อหรือนามสกุล(ถ้ามี)

6. สำเนาทะเบียนสมรส

7. สำเนาสูติบัตร หากอายุน้อยกว่า 20 ปีบริบูรณ์

**** ถ้าเด็กอายุต่ำกว่า 16 ปีเดินทางโดยลำพัง หรือไม่ได้เดินทางพร้อมกับบิดาและมารดา จะต้องหนังสือแสดงความยินยอมจากบิดาและมารดาอนุญาตให้บุตรเดินทางได้****

8. หลักฐานการทำงาน

- กรณีหนังสือจดทะเบียนบริษัท) แนะนำให้ท่านออกจดหมายรับรองการทำงานเป็นภาษาอังกฤษ โดยให้หัวจดหมายของบริษัท

- กรณีมีอาชีพรับราชการ ใช้หนังสือรับรองการทำงาน เป็นภาษาอังกฤษเท่านั้น (ตัวจริง) โดยระบุตำแหน่งอัตราเงินเดือนในปัจจุบัน. วันเดือนปีที่เริ่มทำงานกับหน่วยงาน หรือ องค์กร (หนังสือรับรองการทำงานออกมาไม่เกิน 1 เดือนนับจากวันยื่นวีซ่า)

- กรณีเป็นเจ้าของกิจการ ใช้สำเนาทะเบียนการค้า หรือ สำเนากรมพัฒนาธุรกิจการค้า หรือ สำเนาหนังสือรับรองความเป็นเจ้าของกิจการ โดยจะต้องคัดมาไม่ต่ำกว่า 3 เดือน

9. หลักฐานการศึกษา (กรณีเป็นนักเรียน นักศึกษา) ให้สถานศึกษาออกหนังสือรับรองเป็นภาษาอังกฤษเท่านั้น

10. หลักฐานทางการเงิน (หนังสือรับรองการเงินจากธนาคาร และ สำเนาสมุดบัญชีเงินฝากย้อนหลังติดต่อกัน 6 เดือน หรือ Bank statement ในกรณีสมุดเงินฝากไม่มีการปรับสมุดอย่างต่อเนื่อง) ครอบคลุมค่าใช้จ่ายระหว่างการเดินทาง (1,000 เหรียญนิวซีแลนด์ ต่อเดือน) **สามารถขอได้จากธนาคาร หรือ การเงินบัญชีออนไลน์โซเชียลมีเดียชัดเจน (ภาษาอังกฤษเท่านั้น)**

11. การบิดเบือนข้อเท็จจริงประการใดก็ตาม อาจจะถูกจับ มีให้เดินทางเข้าประเทศเป็นการถาวร และถึงแม้ว่าท่านจะถูกปฏิเสธวีซ่า สถานทูตไม่คืนค่าธรรมเนียมที่ได้ชำระไปแล้ว และหากต้องการขอยื่นคำร้องใหม่ ก็ต้องชำระค่าธรรมเนียมใหม่ทุกครั้ง

12. ทางสถานทูตไม่มีนโยบายในการคืนค่าธรรมเนียมวีซ่าให้กับผู้ร้องขอ หากท่านไม่ผ่านการพิจารณาวีซ่าไม่ว่าจะเป็นเหตุผลใดก็ตาม ท่านไม่สามารถเรียกร้องคืนค่าวีซ่าได้

กรณีถูกปฏิเสธวีซ่า:

1. หากท่านถูกปฏิเสธการออกวีซ่า ทางบริษัทฯ ขอสงวนสิทธิ์ในการคืนเงินค่าทัวร์ทั้งหมด หรือ **หากต้องการยื่นคำร้องขอวีซ่าใหม่ก็ต้องชำระค่าธรรมเนียมใหม่ พร้อมเตรียมเอกสารชุดใหม่ทุกครั้ง**

2. หากทางสถานทูตพิจารณาผลวีซ่าล่าช้าไม่ทันกำหนดวันเดินทาง สถานทูตไม่คืนค่าธรรมเนียมที่ได้ชำระไปแล้ว ทางบริษัทฯ ขอสงวนสิทธิ์ในการคืนเงินค่าทัวร์ทั้งหมด

3. หากทางสถานทูตแจ้งว่าเหตุผลในการปฏิเสธการออกวีซ่าอันเนื่องมาจากการใช้หลักฐานปลอม บิดเบือนข้อเท็จจริง หรือผิดวัตถุประสงค์ในการยื่นขอวีซ่าท่องเที่ยว ทางบริษัทฯ ขอสงวนสิทธิ์ในการคืนเงินค่าทัวร์ทั้งหมด

4. กรณีที่ท่านยกเลิกการเดินทางภายหลังจากได้วีซ่าแล้ว ทางบริษัทฯ ขอสงวนสิทธิ์ในการแจ้งสถานทูตยกเลิก วีซ่าของท่าน ขึ้นอยู่กับทางบริษัทฯ จะพิจารณา และขอสงวนสิทธิ์ในการคืนเงินค่าทัวร์ทั้งหมด

เงื่อนไขสำคัญของการพิจารณาวีซ่า

การพิจารณาอนุมัติวีซ่านั้นขึ้นอยู่กับดุลยพินิจของทางสถานทูต ทางบริษัทฯ เป็นแค่ตัวแทนยื่นวีซ่าไม่สามารถแทรกแซงการพิจารณาของสถานทูตได้ ซึ่งทางสถานทูตจะรับพิจารณาเฉพาะท่านที่มีเอกสารพร้อมและมีความประสงค์ที่จะเดินทางไปท่องเที่ยวยังตามเอกสารที่ระบุเท่านั้น

เอกสารประกอบการยื่นวีซ่า

โปรดกรอกรายละเอียดเป็นภาษาอังกฤษให้ครบถ้วน เพื่อประโยชน์ในการยื่นวีซ่าของท่าน

(ข้อมูลตรงนี้ทางบริษัทฯ จะนำลงกรอกในฟอร์มวีซ่า สำคัญมาก ขอให้ทุกท่านตอบความจริง แล้วส่งกลับให้เจ้าหน้าที่)

1. ชื่อ / นามสกุล (นาย/นางสาว/นาง/ด.ช./ด.ญ.)

2. วัน / เดือน / ปีเกิด

3. หากเคยเปลี่ยนชื่อหรือสกุล

ชื่อเดิม

นามสกุลเดิม

4. ที่อยู่ปัจจุบัน (ที่สามารถติดต่อได้)

บ้านเลขที่ หมู่ที่ ถนน หมู่บ้าน.....

อำเภอ จังหวัด รหัสไปรษณีย์

โทรศัพท์บ้าน มือถือ ศาสนา

Email:

5. อาชีพปัจจุบัน ตำแหน่ง

ชื่อสถานที่ทำงาน หรือร้านค้า

ที่อยู่..... รหัสไปรษณีย์

โทรศัพท์ที่ทำงาน โทรสาร

อีเมลบริษัท.....

เดือนที่เริ่มทำงาน.....ปีที่เริ่มทำงาน.....

ในกรณีที่ท่านเกษียณแล้ว กรุณากรอกข้อมูลด้านล่าง

อาชีพก่อนเกษียณ.....ชื่อบริษัท.....ตำแหน่ง

.....

ที่อยู่..... รหัสไปรษณีย์

เดือนที่เริ่มทำงาน.....ปีที่เริ่มทำงาน.....

เดือนที่เกษียณ.....ปีที่เกษียณ

6. สถานภาพ (....) โสด (....) สมรส (....) หย่า (....) ม่าย (....) อยู่กินฉันสามี-ภรรยา (....)
แยกกันอยู่

ถ้าสมรสแล้ว กรุณากรอกรายละเอียดของคู่สมรส

ชื่อ-นามสกุล วัน-เดือน-ปีเกิด

ที่อยู่ปัจจุบัน (ที่ติดต่อได้สะดวก)

โทรศัพท์ที่บ้าน มือถือ

Email:

เลขบัตรประชาชน / เลข Passport.....

ในกรณีที่คู่สมรสไม่ได้เดินทางไปกับท่าน โปรดแนบสำเนาบัตรประชาชนหรือ Passport ของคู่สมรส

7. บุคคลที่จะเดินทางไปด้วยกัน กรุณาระบุ

ชื่อ-นามสกุล ความสัมพันธ์

ชื่อ-นามสกุล ความสัมพันธ์

8. กรณีเป็นนักเรียน หรือนักศึกษา กรุณาระบุ สถาบันการศึกษา

ที่อยู่ โทรศัพท์

9. ท่านเคยถูกปฏิเสธวีซ่าหรือไม่ ไม่เคย เคย ประเทศ.....

(ข้อนี้สำคัญมาก หากข้อมูลไม่ตรงตามความเป็นจริงจะมีผลทำให้สถานทูตปฏิเสธวีซ่าหรือออกไม่ทันวันเดินทาง)

10. ท่านเคยเดินทางไปประเทศไหนบ้าง เช่น.....